



## Дизайн-проект

Благоустройство общественной территории в г. Кизилюрт,

по муниципальной программе «Формирование современной городской среды в МО»

Аллея по проспекту Имама Шамиля, на 2019-2022гг.

г. Махачкала 2019



## Справка главного инженера проекта

Проект благоустройства аллеи муниципального образования «Город Кизилюрт», разработана в соответствии с градостроительным планом земельного участка, заданием на проектирование, градостроительным регламентом, техническими регламентами, в том числе устанавливающими требования по обеспечению безопасной эксплуатации сооружений, с соблюдением технических условий, санитарными нормами и правилами.

Инженерные изыскания выполнены в полном объеме и соответствуют нормативным документам.

В соответствии с законом за проектировщиками сохраняются авторские права на этот проект, и он не может быть воспроизведен или переделан другими лицами без нашего разрешения.

Инв. № подл.	Подпись и дата	Взам. инв. №							Пояснительная записка	Стад
										РД
Изм.	Кол.уч	Лист	№ док.	Подп.	Дата					

## Состав авторского коллектива

№	Занимаемая должность	Фамилия, Имя, Отчество	Дополнительная информация
1	Руководитель группы		
2	Главный инженер	Абдулаев М. Б.	
3	Инженер	Абдулаев М. Б.	
4	Инженер-сметчик		
5	Н.контроль		

Взам. инв. №	
Подпись и дата	
Инв. № подл.	

Изм.	Кол.уч	Лист	№ док.	Подп.	Дата

*Пояснительная  
записка*

Стад

РД

## Введение

Работы по разработке проектной документации благоустройства аллеи муниципального образования «Город Кизилюрт» выполнена на основании Муниципального контракта № \_\_\_\_\_ от \_\_\_\_\_ года и в соответствии с Техническим заданием **на выполнение проектных и изыскательских работ по разработке проектной документации благоустройства аллеи муниципального образования «Город Кизилюрт».**

Государственный заказчик - Муниципальное образование «Город Кизилюрт», в лице муниципального казенного учреждения «Служба единого заказа городского хозяйства»

Для разработки проектной документации были использованы следующие материалы изысканий:

- Топографический план с инженерными коммуникациями М 1:500
- Кадастровая справка
- Инженерно-экологические изыскания.;
- Дендрологические изыскания, фотофиксация объекта

Нормативные и технические документы, использованные при подготовке проектной документации:

- Земельный кодекс Российской Федерации;
- Градостроительный кодекс Российской Федерации ст. 48, 49.;
- Постановление Правительства Российской Федерации №87 от 16 февраля 2008 г. «О составе разделов проектной документации и требованиях к их содержанию»;
- ГОСТ Р 21.1101-2009 Основные требования к проектной и рабочей документации;
- СНиП 2.07.01-89\* «Градостроительство. Планировка и застройка городских и сельских поселений»;
- СНиП 2.04.03-85\* «Канализация. Наружные сети и сооружения»;
- СНиП 12-01-2004 «Организация строительства»;
- СП 33-101-2003 «Определение основных расчетных гидрологических характеристик. ГОССТРОЙ РОССИИ; 2004»;
- СНиП 21-01-97\* «Пожарная безопасность зданий и сооружений»;
- СНиП 2.06.15-85 «Инженерная защита территории от затопления и подтопления»;
- СНиП 35-01-2001 «Доступность зданий и сооружений для маломобильных групп населения»;
- СП 35-101-2001 «Проектирование зданий и сооружений с учетом доступности для мало-мобильных групп населения. Общие положения»;
- СНиП 12-03-2001 «Безопасность труда в строительстве. Часть 1. Общие положения»;
- СНиП 12-03-2002 «Безопасность труда в строительстве. Часть 2. Строительное производство»;
- СП 11-104-97 «Часть III. Инженерно-гидрографические работы при инженерных изысканиях для строительства. ГОССТРОЙ РОССИИ., 2004»;
- ГОСТ Р 21.1101-2013 «Система проектной документации для строительства. Основные требования к проектной и рабочей документации»,
- СНиП 21-01-97. «Пожарная безопасность зданий и сооружений».

Взам. инв. №	
Подпись и дата	
Инв. № подл.	

						Пояснительная записка	Стад
Изм.	Кол.уч	Лист	№ док.	Подп.	Дата		РД

## 1. Характеристика территории проектирования

Объект проектирования расположен в Республике Дагестан, г. Кизилюрт  
Территория является территорией специального назначения, общего пользования.

Территория работ находится в давно сложившейся части города.

Границы проектирования были определены на основании: технического задания (Том 1 «Схема расположения объекта»), натурного обследования, кадастровой справки. Границы работ показаны на Схеме расположения (М 1:2000), согласованной с Заказчиком.

Территория не ухоженная, газонное покрытие и различные площадки неопределенного назначения находятся в неудовлетворительном состоянии .

Дорожно-тропиночная сеть имеет неорганизованную структуру и находится в неудовлетворительном состоянии. Наблюдаются дорожки и площадки, стихийно протоптанные жителями.

На рассматриваемой территории наблюдаются участки, которые периодически подтапливаются, за счет неорганизованного стока с территории, что приводит к эрозии почвы.

По результатам инженерно-экологических изысканий в соответствии с СанПиН 2.1.7.1287-03 почвы и грунты со всей территории в слое 0,0-0,2м и 0,2-1,0м относятся к «допустимой» категории загрязнения и могут быть использованы без ограничений.

Инв. № подл.	Подпись и дата	Взам. инв. №							Пояснительная записка	Стад
			Изм.	Кол.уч	Лист	№ док.	Подп.	Дата		

### 1.3 Рекреационная нагрузка территории

Важным фактором антропогенного воздействия на благоустраиваемую территорию является рекреационная нагрузка - показатель рекреационного воздействия, определяемый количеством отдыхающих на единице площади, временем их пребывания на объекте рекреации и видом отдыха.

В соответствии с примечанием к табл.4.5. МГСН 1.02-02, расчет рекреационной нагрузки (R) проводится по формуле:

$$R=N/S, \text{ где}$$

N - количество единовременных посетителей объектов рекреации;

S - площадь рекреационной территории.

Количество посетителей, единовременно находящихся на территории рекреации, принимается как 10% от общей численности населения, проживающего в зоне 1,2 - 1,5 км пешеходной доступности. Рекреационная нагрузка рассчитывается на всю площадь благоустройства. Рекреантами предполагаемого участка благоустройства будут жители прилегающих жилых домов. Таким образом, количество единовременных посетителей проектируемого участка соответствует нормам нагрузки для проектируемой территории.

### 1.4. Краткая справка о территории Республики Дагестан г. Кизилюрт

Республика Дагестан является самым южным регионом Российской Федерации, занимает выгодное геостратегическое положение и имеет прямой выход к международным морским путям. Республика граничит по суше и морю с пятью государствами - Азербайджаном, Грузией, Казахстаном, Туркменистаном и Ираном. Общая протяженность территории с юга на север составляет около 400 км, с запада на восток - 200 км. По территории (50,3 тыс. кв. км) и численности населения (2,6 млн. человек) Дагестан - самая крупная республика на Северном Кавказе.

Инв. № подл.	Подпись и дата	Взам. инв. №							Пояснительная записка	Стад
										РД
			Изм.	Кол.уч	Лист	№ док.	Подп.	Дата		

## 2. Мероприятия и проектные решения территории

На всей площади капитального ремонта планировочные решения по благоустройству выполнены в соответствии с требованиями нормативной документации.

Технические решения, принятые в проектной документации соответствуют требованиям технических регламентов, санитарно-гигиенических, противопожарных и других норм, действующих на территории РФ, и обеспечивать безопасную для жизни и здоровья людей эксплуатацию объекта при соблюдении предусмотренных проектно-сметной документацией мероприятий.

Проектирование территории ведется с учетом применения современных требований и методики ландшафтной организации территории с последующим функциональным использованием. Композиционное решение объекта построено в соответствии с основными положениями ландшафтного и регулярного стилевых направлений.

Проектными решениями обеспечена экономическая эффективность дорожно-тропиночной сети, природоохранный направленность объекта путем создания целостной системы благоустройства и озеленения территории.

Предусмотрено:

- устройство дорожно-тропиночной сети;
- устройство и ремонт газона;
- посадку деревьев и кустарников;
- установка элементов внешнего благоустройства (урны, скамейки, и пр.);

### Архитектурно-планировочные решения

1. Проектными решениями обеспечена комплексная эффективность размещения и установки площадок отдыха, включающая благоустройство и озеленение территории МО «Город Кизилюрт».

2. Конкретные размеры зон площадок отдыха определены проектом в соответствии с нормативными требованиями и исходными данными представляемыми Заказчиком.

3. Проектирование ведется на материалах актуализированной топографической съемки М 1:500 с подземными коммуникациями, руководствуясь действующими строительными нормами и правилами.

4. Предусмотрено благоустройство территории с устройством и восстановлением газонов, устройством подходов, установку малых архитектурных форм (урн, скамеек и др.).

5. При проектировании учтены опасные и охранные зоны теплотрасс и иные подземные коммуникации.

Созданы беспрепятственные пешеходные маршруты, приспособленные для инвалидов и людей с ограниченными возможностями в соответствии с действующими нормами и правилами (СНиП 35-01-2001; СНиП 35-105-2002 и т.д)

Инва. № подл.	Взам. инв. №
	Подпись и дата

						Пояснительная записка	Стад
Изм.	Кол.уч	Лист	№ док.	Подп.	Дата		РД



Основные проектные решения по устройству площадок на территории:

- Планировка территории для обеспечения уклонов дорожно -тропиночной сети и стока талых и дождевых вод.
- Устройство дорожно-тропиночной сети;
- Устройство пешеходных дорожек, обеспечивающих возможность передвижения маломобильных групп населения (устройство лестниц, пандусов);
- Устройство площадок для кратковременного отдыха;
- Установка малых архитектурных форм (парковые диваны, урны, МАФ);
- Капитальный ремонт газона методом культивации верхнего слоя почвы;
- Устройство газона;
- Посадка деревьев и кустарников.

Настоящим проектом предусматривается устройство дорожно-тропиночной сети по протоптаным дорожкам, что не нарушает существующий напочвенный покров.

Инв. № подл.	Подпись и дата	Взам. инв. №					Пояснительная записка	Стад
			Изм.	Кол.уч	Лист	№ док.		

## 2.1.Баланс территории

<i>Технико-экономические показатели</i>		
<i>№ п/п</i>	<i>Наименование</i>	<i>Площадь, м<sup>2</sup></i>
1	<i>Общая площадь</i>	<i>2205</i>
2	<i>Площадь проектируемых покрытий, в т.ч.</i>	<i>657</i>
	<i>- тип 1 (асфальтобетон)</i>	<i>544</i>
	<i>- тип 2 (мощение плиткой)</i>	<i>113</i>
3	<i>Цветники проектируемые</i>	<i>407</i>
4	<i>Газон существующий</i>	<i>1141</i>

Инв. № подл.	Подпись и дата	Взам. инв. №

Изм.	Кол.уч	Лист	№ док.	Подп.	Дата	<i>Пояснительная записка</i>	Стад
							РД

## 2.2. Устройство покрытий , дорожно - тропинойной сети

В проектах используется несколько типов покрытий:

- асфальтобетонное покрытие
- плиточное покрытие

Таблица 1. Перечень материалов для устройства покрытий

1	<b>Устройство асфальтобетонных покрытий (тип 1)</b>
1.1.	Верхний слой. Асфальтобетон тип Д, М3 h = 0.05 м
1.2.	Выравнивающий слой. Асфальтобетон тип В, М2 h = 0.02 м
1.3.	Несущий слой из щебня h = 0.12 м (щебень фракции 40-70мм (58%), с расклинцовкой щебнем фракции 10-20мм (42%))
2	<b>Устройство плиточных покрытий (тип 2)</b>
2.1.	Укладка тротуарной плитки толщ. 6см
2.2.	Цементно-песчаная смесь h=0.04м
2.3.	Песчаная подготовка – песок средний h = 0.1м

Конструкции дорожек и площадок представлены в Томе 1 (Конструктивные чертежи, монтажные схемы.).

## 2.3. Уходные работы за зелеными насаждениями

Инв. № подл.	Подпись и дата	Взам. инв. №					Пояснительная записка	Стад
			Изм.	Кол.уч	Лист	№ док.		

Проектом предусмотрена посадка деревьев, кустарников.

Деревья и кустарники следует высаживать в соответствии с существующими в строительстве правилами и нормами. Поврежденные корни и ветви растений перед посадкой должны быть срезаны. Срезы ветвей и места повреждений следует зачистить и покрыть садовым варом.

Для древесного посадочного материала необходимо подготовить яму размером 0,6х0,6х0,6м, а для посадки кустарников подготавливаются ямы размером 0,4х0,4х0,4м. Ямы, в которые будут высаживаться растения с комом, должны быть засыпаны растительным грунтом до низа кома.

При посадке растений с упакованным комом упаковку следует удалять только после окончания установки растений на место. По мере заполнения ям растительный грунт в них должен уплотняться от стенок к центру. Высота установки саженцев в яму или траншею должна обеспечивать положение корневой шейки на уровне поверхности земли после осадки грунта. Саженцы после посадки должны быть обильно политы водой. Растения укрепляют проволочными растяжками, которые крепят к стволу хомутами с мягкими прокладками. Осевший после первого полива грунт следует подсыпать и вторично полить растения; поверхность лунки - замульчировать.

При посадке растений в июне должны выполняться следующие требования: саженцы должны быть с комом, упакованным в жесткую тару, разрыв во времени между выкапыванием посадочного материала и его посадкой должен быть минимальным. Летняя посадка деревьев производится при температуре не выше +25 °С.

Разработка грунта под посадку деревьев и кустарников производится механизированным способом с доработкой вручную .

## 2.4. Устройство газонов

Инв. № подл.	Подпись и дата	Взам. инв. №					Пояснительная записка	Стад
			Изм.	Кол.уч	Лист	№ док.		

Существующий травяной покров находится в неудовлетворительном состоянии. Представлен различными травами, в том числе рудеральными. Капитальный ремонт газонов предполагает: культивацию верхнего слоя почвы на глубину 0,2м с поливом и уходом. Семена заделывают на глубину 2-3 см. Почва после посева уплотняется трамбовками. Планировка растительного грунта проводится с сохранением существующих отметок и микропланировкой неровностей.

Для посева рекомендуется:

- в затененных местах: овсяница овечья 15%, овсяница красная 25%, мятлик луговой 20% мятлик лесной 40%.
- в хорошо освещенных местах: мятлик сплюснутый 30%, овсяница овечья 30%, овсяница красная 40%.

По завершении основных строительных работ на нарушенных участках территории (бытовые городки, временные проезды) производится капитальный ремонт газонов.

Клевер очень знаменитая трава. Для составления травосмесей применяется два вида клевера - луговой и ползучий. Луговой клевер представляет собой невысокое растение. По сравнению со стеблем, корень клевера более длинный, что иногда позволяет ему проникать в почву на полтора метра. Этот многолетник знаком практически каждому в европейской части России. Стрижку клевер луговой выносит стойко, если ему достаточно воды и питательных веществ, то клевер очень быстро отрастает. У клевера высокая морозостойкость. Клевер ползучий отличается от лугового клевера следующими особенностями:

- более стоек к влажной почве;
- более требователен к солнечному свету;
- имеет мочковатую корневую систему;
- устойчив к вытаптыванию.

Надземная часть клевера ползучего отличается от клевера лугового тем, что имеет много ползучих побегов, которые расплетаются по всей лужайке. В одиночку ползучий клевер можно сеять на тех участках, где существует заболоченность. При комбинировании двух клеверов получается очень сильная травосмесь, которая хорошо закрепляется в почве за счет корневищ лугового клевера и сплетается в единый ковер за счет побегов клевера ползучего. Поэтому в данном проекте травосмесь из двух видов клевера высаживается на откосе.

## 2.5. Установка малых архитектурных форм

Изм. № подл.	Подпись и дата	Взам. инв. №					Пояснительная записка	Стад
								РД
Изм.	Кол.уч	Лист	№ док.	Подп.	Дата			

Проектом предусматривается установка парковых диванов и урн для мусора на площадках для отдыха и в карманах пешеходных дорожек.

Вся продукция изготавливается под постоянным контролем качества в полном соответствии с нашими приоритетами: эстетика, надёжность, безопасность. Для эффективной, безопасной и долгосрочной эксплуатации необходимо сделать правильный подбор, разумное размещение и качественную установку садовой мебели.

#### Гарантийные обязательства и условия предоставления гарантии

Производитель предоставляет на данное изделие гарантию сроком 1 год.

Условиями сохранения гарантийных обязательств являются следующее:

Соблюдение требований по транспортировке, хранению, размещению, установке и эксплуатации.

Наличие акта выполненных работ по сборке и установке изделия с подписью представителя организации – продавца. (В случае предоставления данных услуг фирмой-продавцом).

Гарантия на ремонт или замену не может быть реализована в случае преднамеренной порчи изделия и комплектующих узлов (вандализм) или использования комплекса не по назначению.

В случае обнаружения дефектов или поломок изделий, в период гарантийного срока, составляется акт-рекламация, объясняющая причины выхода из строя (обнаружения дефекта) с указанием даты,

Детали, узлы, элементы, вышедшие из строя, должны быть сохранены до приезда представителя изготовителя.

Причина, повлекшая за собой поломку, выход из строя изделия или узла, устанавливается комиссионно в присутствии представителя балансодержателя, эксплуатирующей организации и предприятия продавца (изготовителя).

Гарантийные обязательства вступают в силу, с момента ввода игровой площадки в эксплуатацию, что соответствует подписанию акта сдачи-приемки (товара, работы, услуг) балансодержатель (эксплуатирующей) организацией, после завершения сборки и установки элементов (В случае предоставления данных услуг фирмой-продавцом)

Инв. № подл.	Подпись и дата	Взам. инв. №

### Ведомость малых архитектурных форм.

						<i>Пояснительная записка</i>	Стад РД
Изм.	Кол.уч	Лист	№ док.	Подп.	Дата		

<i>Спецификация элементов благоустройства</i>		
<i>№ п/п</i>	<i>Наименование</i>	<i>Кол-во, шт.</i>
<i>1</i>	<i>Скамейка</i>	<i>4</i>
<i>2</i>	<i>Урна</i>	<i>6</i>
<i>3</i>	<i>Опора наружного освещения h=4м.</i>	<i>8</i>
<i>4</i>	<i>Опора наружного освещения h=7м.</i>	<i>5</i>
<i>Итого</i>		<i>23</i>
<i>5</i>	<i>Подпорная стенка с сиденьем шир. 0,5м</i>	<i>25 м.п.</i>
<i>6</i>	<i>Подпорная стенка шир. 0,3м</i>	<i>57 м.п.</i>
<i>7</i>	<i>Ограждение газонное ОГ 2000*1000</i>	<i>293 м.п.</i>

Взам. инв. №	
Подпись и дата	
Инв. № подл.	

Изм.	Кол.уч	Лист	№ док.	Подп.	Дата

<i>Пояснительная записка</i>
<b>РД</b>

Стад
<b>РД</b>

ФОТО №1

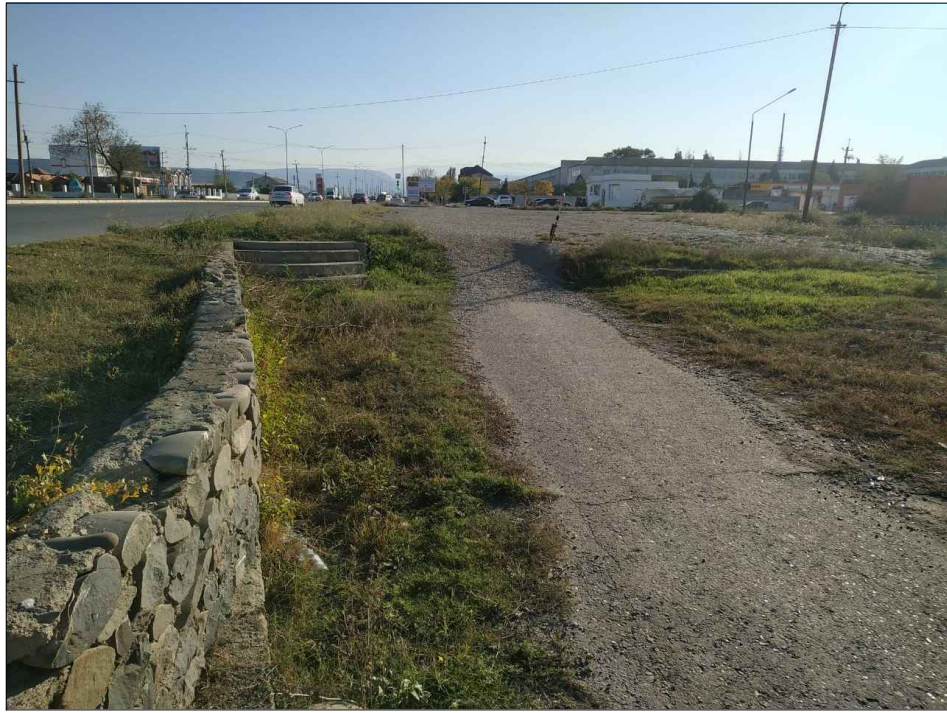
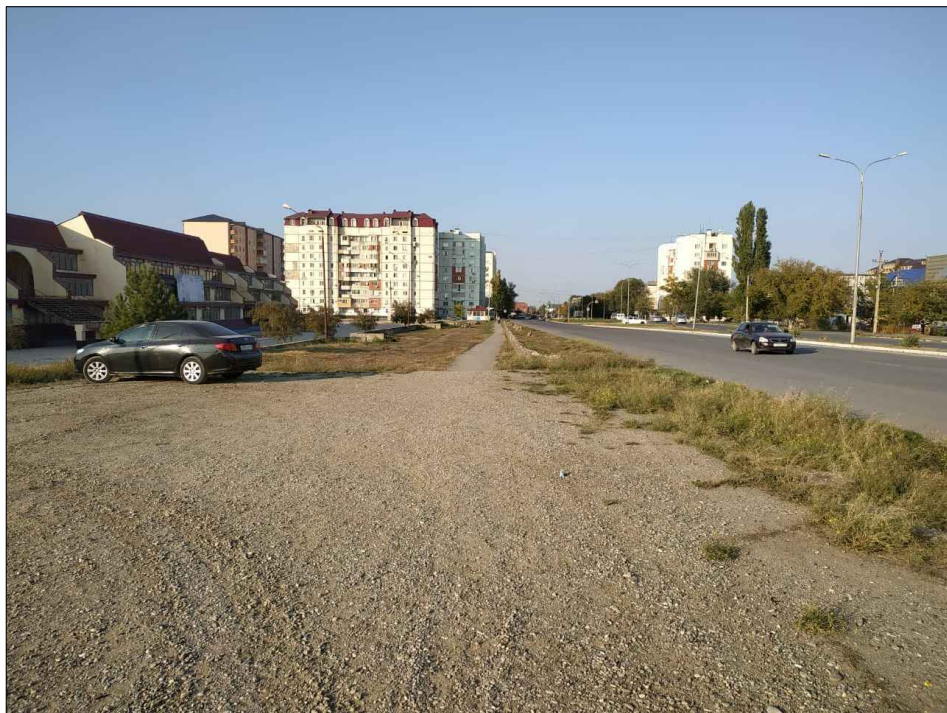


ФОТО №2



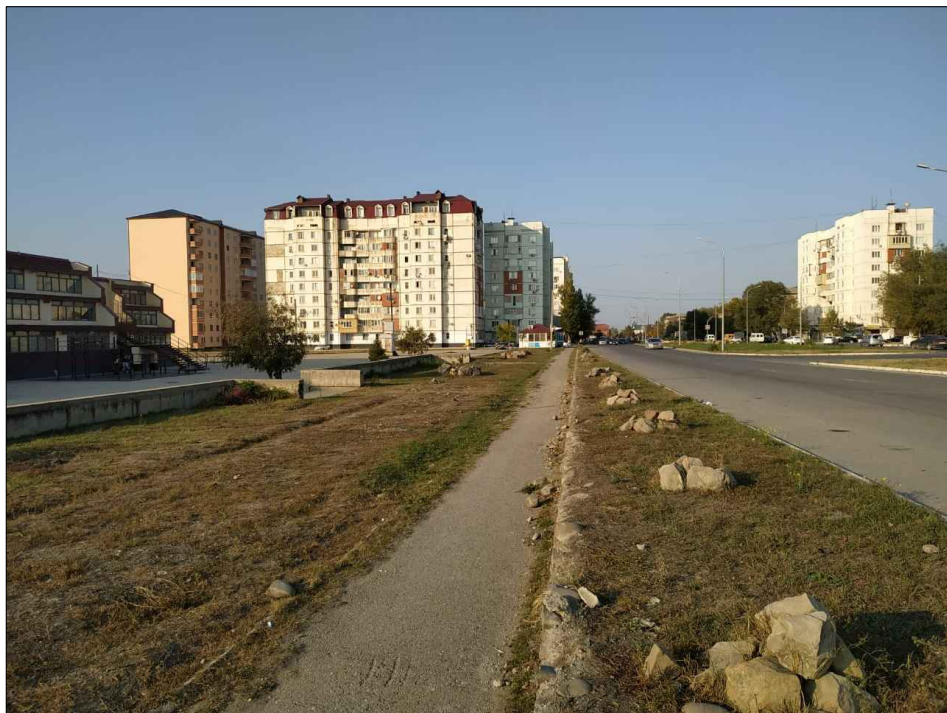
Взам. инв. N									
	Подп. и дата								
Инв. N подл.	Рук. группы								
	ГИП	Абдулаев М.Б.							
	Инженер								
	Проверил								
	Н.контр.								
Республика Дагестан, г. Кизилюрт, проспект И. Шамиля							Стадия	Лист	Листов
Устройство аллеи							РД	1.1	11
Материалы фотофиксации									



ФОТО №3



ФОТО №4



Взам. инв. N									
	Подп. и дата								
Инв. N подл.	Рук. группы								
	ГИП	Абдулаев М.Б.							
	Инженер								
	Проверил								
	Н.контр.								
Республика Дагестан, г. Кизилюрт, проспект И. Шамиля							Стадия	Лист	Листов
Устройство аллеи							РД	1.2	11
Материалы фотофиксации									



# Изображение

# №1



# Изображение

# №2



Инв. N подл.	Инженер	Проверил	Н.контр.	Изм.	Кол.уч	Лист	Ндок.	Подп.	Дата	Республика Дагестан, г. Кизилюрт, проспект И. Шамиля	Стадия	Лист	Листов							
														Рук. группы	ГИП	Абдулаев М.Б.	Устройство аллеи	РД	2.1	11
														Визуализация проектируемого объекта с разных ракурсов						
Взам. инв. N	Подп. и дата																			



# Изображение №3



# Изображение №4




Инв. N подл.	Инженер	Проверил	Н.контр.	Изм.	Кол.уч	Лист	Ндок.	Подп.	Дата	Взам. инв. N

Республика Дагестан, г. Кизилюрт, проспект И. Шамиля									
Устройство аллеи									
Визуализация проектируемого объекта с разных ракурсов									
							Стадия	Лист	Листов
							РД	2.2	11





Условные обозначения	
Обозначение	Наименование
	Участок проектирования



Согласовано				
Инв. N подл.	Подп. и дата	Взам. инв. N		

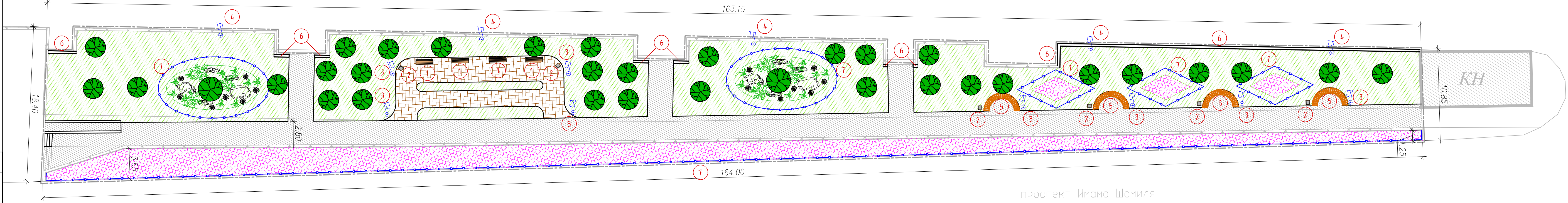
						Республика Дагестан, г. Кизилюрт, проспект И. Шамиля			
Изм.	Кол.уч	Лист	Индок.	Подп.	Дата	Устройство аллеи	Стадия	Лист	Листов
							РД	3	11
Рук. группы						Схема расположения объекта			
ГИП	Абдулаев М.Б								
Инженер									
Проверил									
Н.контр.									





Поз.	Наименование	Тип покрытия	Площадь покрытия, м2
1	Асфальтобетон	тип 1	544
2	Мощение плиткой	тип 2	113
	<i>итого</i>		657

№ п/п	Наименование	Площадь, м <sup>2</sup>
1	Общая площадь	2205
2	Площадь проектируемых покрытий, в т.ч.	657
	- тип 1 (асфальтобетон)	544
	- тип 2 (мощение плиткой)	113
3	Цветники проектируемые	407
4	Газон существующий	1141



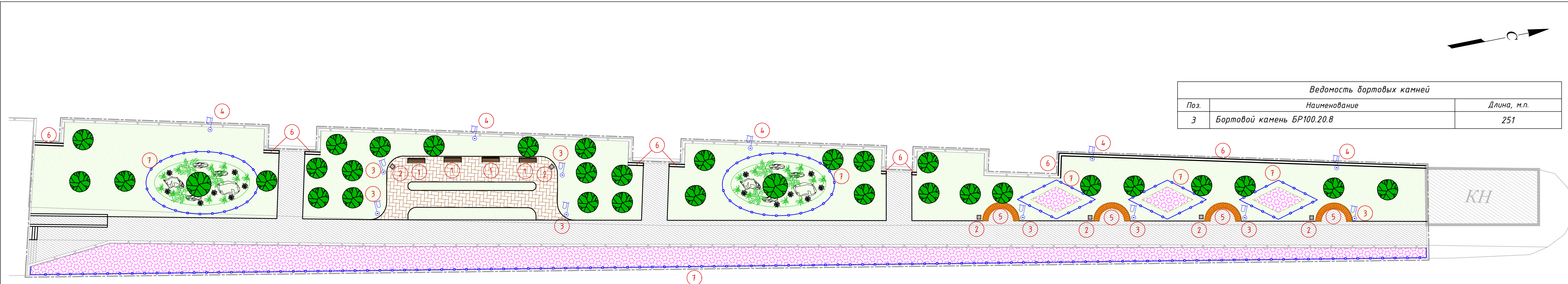
Обозначение	Наименование
--- ---	Граница участка проектирования
	Существующие здания и сооружения
	Проектируемое покрытие, тип 1 (асфальтобетон)
	Проектируемое покрытие, тип 2 (мощение плиткой)
	Проектируемый цветник
	Газон
— — — —	Проектируемый бортовой камень
	Проектируемые подпорные стенки с сиденьем
	Проектируемое ограждение
	Проектируемые зеленые насаждения
	Проектируемая альпийская горка
①	Экспликация элементов благоустройства

№ п/п	Наименование	Кол-во, шт.
1	Скамейка	4
2	Урна	6
3	Опора наружного освещения h=4м.	8
4	Опора наружного освещения h=7м.	5
	<i>Итого</i>	23
5	Подпорная стенка с сиденьем шир. 0,5м	25 м.п.
6	Подпорная стенка шир. 0,3м	57 м.п.
7	Ограждение газонное ОГ 2000*1000	293 м.п.

Республика Дагестан, г. Кизилюрт, проспект И. Шамиля			
Изм.	Кол.уч.	Лист	Ивдок.
Рук. группа	Подп.	Дата	
ГИП	Абдулаев М.Б.		
Инженер			
Проверил			
Н.контр.			
Устройство аллеи			Стадия
Генеральный план М 1:250			Лист
			Листов
			РП
			4
			11

Согласовано  
 Инв. N подл.  
 Подп. и дата  
 Взам. инв. N





Поз.	Наименование	Длина, м.п.
3	Бортовой камень БР100.20.8	251

Поз.	Наименование	Тип покрытия	Площадь покрытия, м2
1	Асфальтобетон	тип 1	544
2	Мощение плиткой	тип 2	113
итого			657

№ п/п	Наименование	Кол-во, шт.
1	Скамейка	4
2	Урна	6
3	Опора наружного освещения h=4м.	8
4	Опора наружного освещения h=7м.	5
Итого		23
5	Подпорная стенка с сиденьем шир. 0,5м	25 м.п.
6	Подпорная стенка шир. 0,3м	57 м.п.
7	Ограждение газонное ОГ 2000*1000	293 м.п.

№ п/п	Наименование	Площадь, м <sup>2</sup>
1	Общая площадь	2205
2	Площадь проектируемых покрытий, в т.ч.	657
	- тип 1 (асфальтобетон)	544
	- тип 2 (мощение плиткой)	113
3	Цветники проектируемые	407
4	Газон существующий	1141

Обозначение	Наименование
--- ---	Граница участка проектирования
	Существующие здания и сооружения
	Проектируемое покрытие, тип 1 (асфальтобетон)
	Проектируемое покрытие, тип 2 (мощение плиткой)
	Проектируемый цветник
	Газон
—	Проектируемый бортовой камень
	Проектируемые подпорные стенки с сиденьем
	Проектируемое ограждение
	Проектируемые зеленые насаждения
	Проектируемая альпийская горка
①	Экспликация элементов благоустройства

Республика Дагестан, г. Кизилюрт, проспект И. Шамиля			
Изм.	Кол.уч.	Лист	Итог.
Рук. группа	Подп.	Дата	
ГИП	Абдулаев М.Б.		
Инженер			
Проверил			
Н.контр.			
Устройство аллеи			Стадия
План благоустройства территории М 1:250			Лист
			Листов
			РД 5 11

Согласовано  
 Инв. N подл.  
 Подп. и дата  
 Взам. инв. N

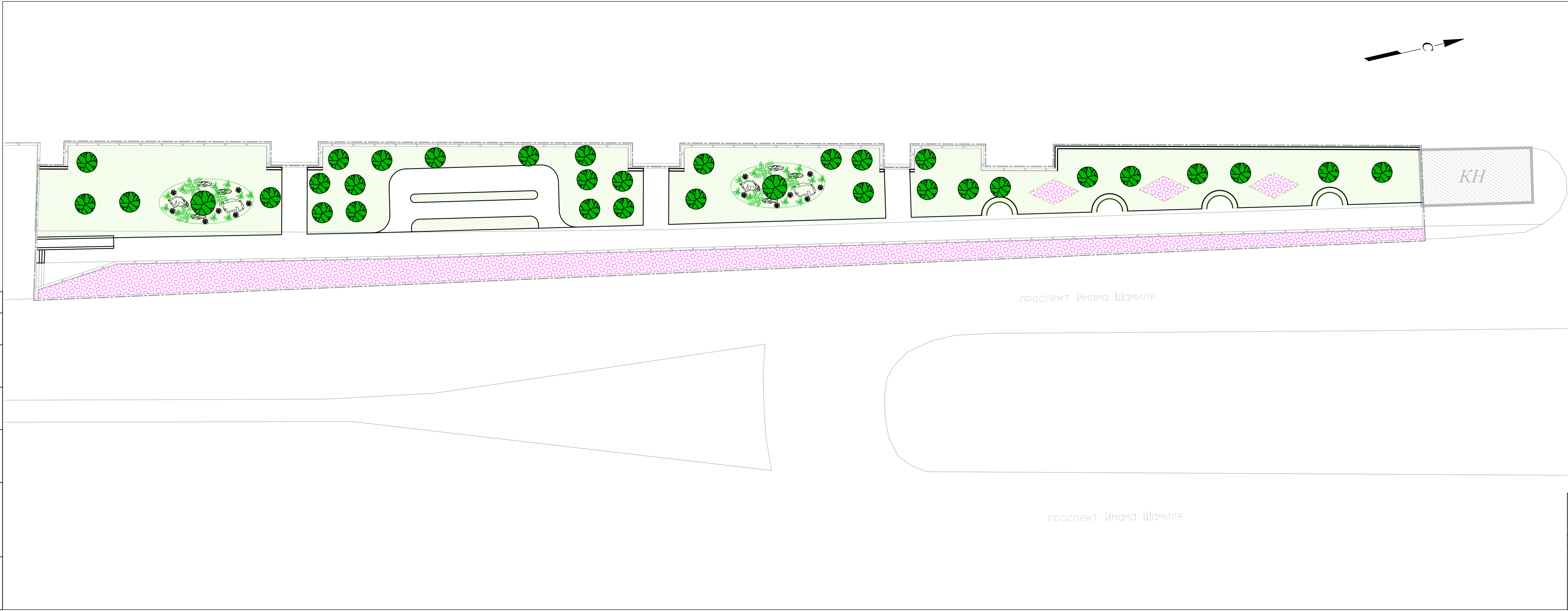


Согласовано

Взам.инв.№

Подп. и дата

Инв. № подл.



Технико-экономические показатели		
№ п/п	Наименование	Площадь, м <sup>2</sup>
1	Общая площадь	2205
2	Площадь проектируемых покрытий, в т.ч.	657
	- тип 1 (асфальтобетон)	544
	- тип 2 (мощение плиткой)	113
3	Цветники проектируемые	407
4	Газон существующий	1141

Условные обозначения	
Обозначение	Наименование
-----	Граница участка проектирования
	Существующие здания и сооружения
	Газон
—	Проектируемый бортовой камень
	Проектируемые зеленые насаждения

Ведомость элементов озеленения			
Поз.	Вид насаждения	Ед.изм.	Кол-во
1	Дерево	шт.	34
2	Кустарник	шт.	51

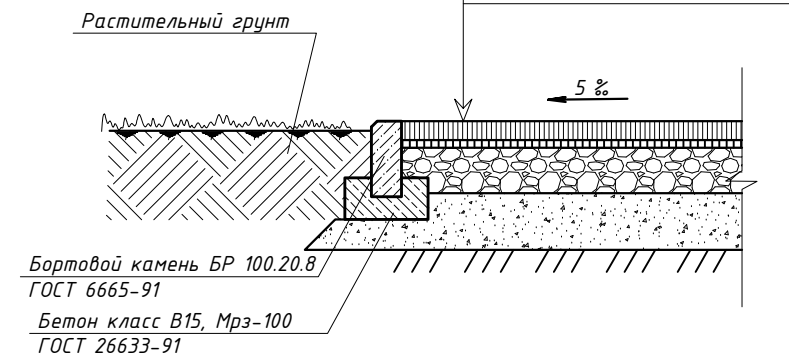
				Республика Дагестан, г. Кизилюрт, проспект И. Шамиля		
Изм.	Кол.уч.	Лист	Ивок.	Подп.	Дата	
				Устройство аллеи		
				Стадия	Лист	Листов
				РД	6	11
				Посадочный чертеж озеленения М 1:250		
Рук. группа						
ГИП	Абдулаев М.Б.					
Инженер						
Проверил						
Н.контр.						





**КОНСТРУКЦИЯ АСФАЛЬТОБЕТОННОГО ПОКРЫТИЯ (тип 1)**

Верхний слой:  
Асфальтобетон тип Д, МЭ h=5см  
Выравнивающий слой:  
Асфальтобетон тип В, МЭ h=2см  
Несущий слой из щебня h=12см фракция 40-70мм (58%) с расклиновкой щебнем фракции 10-20мм (42%)  
Песчаная подготовка - песок средний h=15см  
Грунт уплотненный, Kупл=0,95

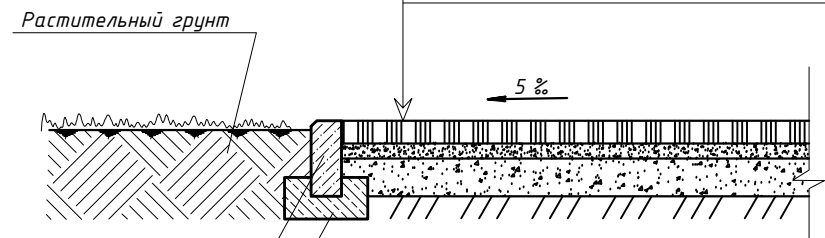


Растительный грунт

Бортовой камень БР 100.20.8  
ГОСТ 6665-91  
Бетон класс В15, Мрз-100  
ГОСТ 26633-91

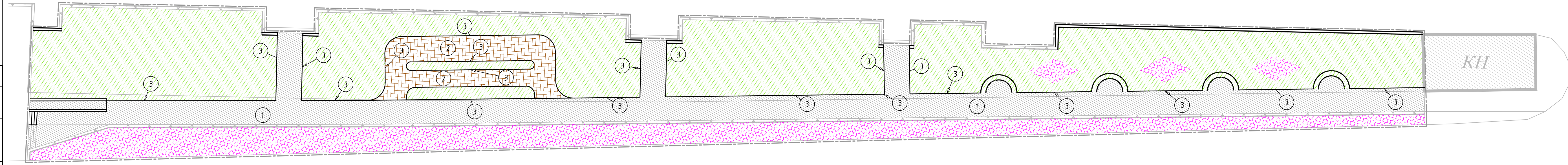
**КОНСТРУКЦИЯ МОЩЕНИЯ ТРОТУАРНОЙ ПЛИТКОЙ ДОРОЖЕК И ПЛОЩАДОК (тип 2)**

Тротуарная плитка h=6см  
Цементно-песчаная смесь h=4см  
Песчаная подготовка - песок средний h=10см  
Грунт уплотненный, Kупл=0,95



Растительный грунт

Бортовой камень БР 100.20.8  
ГОСТ 6665-91  
Бетон класс В15, Мрз-100  
ГОСТ 26633-91



проспект Имама Шамиля

Технико-экономические показатели		
№ п/п	Наименование	Площадь, м <sup>2</sup>
1	Общая площадь	2205
2	Площадь проектируемых покрытий, в т.ч.	657
	- тип 1 (асфальтобетон)	544
	- тип 2 (мощение плиткой)	113
3	Цветники проектируемые	407
4	Газон существующий	1141

Условные обозначения	
Обозначение	Наименование
-----	Граница участка проектирования
	Существующие здания и сооружения
	Проектируемое покрытие, тип 1 (асфальтобетон)
	Газон
①	Экспликация элементов благоустройства

Ведомость тротуаров, дорожек и площадок			
Поз.	Наименование	Тип покрытия	Площадь покрытия, м <sup>2</sup>
1	Асфальтобетон	тип 1	544
2	Мощение плиткой	тип 2	113
	<b>итого</b>		<b>657</b>

Ведомость бортовых камней		
Поз.	Наименование	Длина, м.п.
3	Бортовой камень БР100.20.8	251

				Республика Дагестан, г. Кизилюрт, проспект И. Шамиля				
Изм.	Кол.уч.	Лист	Ивок.	Подп.	Дата	Стадия	Лист	Листов
						Устройство аллеи	РД	7 / 11
Рук. группы				План покрытий М 1:250				
ГИП	Абдулаев М.Б.							
Инженер								
Проверил								
Н.контр.								

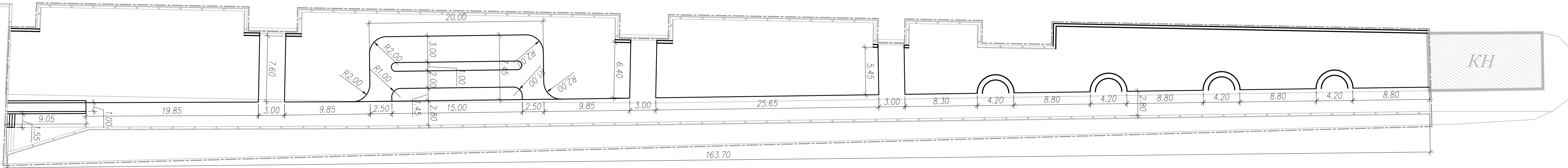
Согласовано

Взам. инв. №

Подп. и дата

Инв. № подл.





проспект Имама Шамиля

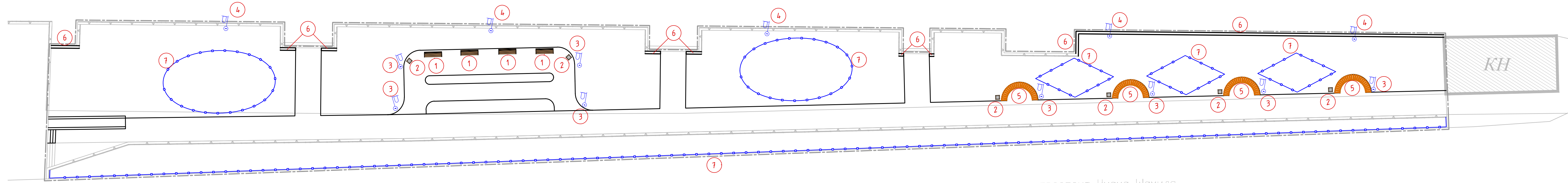
проспект Имама Шамиля

Технико-экономические показатели		
№ п/п	Наименование	Площадь, м²
1	Общая площадь	2205
2	Площадь проектируемых покрытий, в т.ч.	657
	- тип 1 (асфальтобетон)	544
	- тип 2 (мощение плиткой)	113
3	Цветники проектируемые	407
4	Газон существующий	1141

Условные обозначения	
Обозначение	Наименование
-----	Граница участка проектирования
—————	Проектируемый бортовой камень
▨	Существующие здания и сооружения

Республика Дагестан, г. Кизилюрт, проспект И. Шамиля					
Изм.	Кол.уч.	Лист	Ивок.	Подп.	Дата
Рук. группа					
ГИП	Абдулаев	М.Б.			
Инженер					
Проверил					
Н.контр.					
Устройство аллеи				Стадия	Лист
Разбивочный план покрытий М 1:250				РД	8
				Листов	11

Согласовано  
 Инв. N подл.  
 Подп. и дата  
 Взам. инв. N



проспект Имама Шамиля

проспект Имама Шамиля

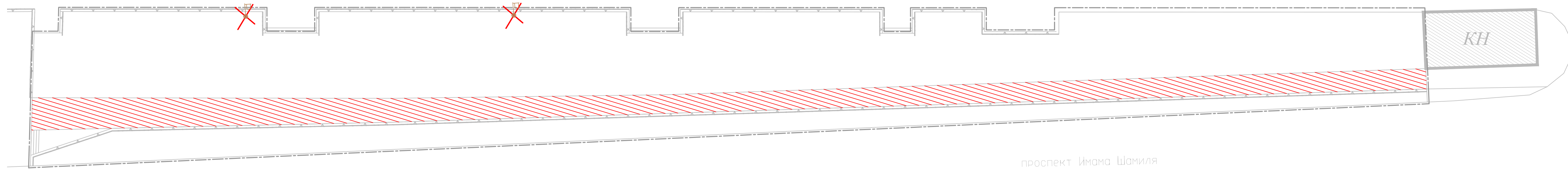
Технико-экономические показатели		
№ п/п	Наименование	Площадь, м <sup>2</sup>
1	Общая площадь	2205
2	Площадь проектируемых покрытий, в т.ч.	657
	- тип 1 (асфальтобетон)	544
	- тип 2 (мощение плиткой)	113
3	Цветники проектируемые	407
4	Газон существующий	1141

Условные обозначения	
Обозначение	Наименование
-----	Граница участка проектирования
—————	Проектируемый бортовой камень
	Существующие здания и сооружения
①	Экспликация элементов благоустройства
—•—•—•—	Проектируемое газонное ограждение ОГ 2000*500

Спецификация элементов благоустройства		
№ п/п	Наименование	Кол-во, шт.
1	Скамейка	4
2	Урна	6
3	Опора наружного освещения h=4м.	8
4	Опора наружного освещения h=7м.	5
Итого		23
5	Подпорная стенка с сиденьем шир. 0,5м	25 м.п.
6	Подпорная стенка шир. 0,3м	57 м.п.
7	Ограждение газонное ОГ 2000*1000	293 м.п.

				Республика Дагестан, г. Кизилюрт, проспект И. Шамиля		
Изм.	Кол.уч.	Лист	Ивзк.	Подп.	Дата	
Рук. группа				Устройство аллеи Стадия Лист Листов РД 9 11		
ГИП						
Инженер						
Проверил						
Н.контр.				План установки МАФ М 1:250		

Согласовано  
 Инв. N подл.  
 Подп. и дата  
 Взам. инв. N



Технико-экономические показатели		
№ п/п	Наименование	Площадь, м <sup>2</sup>
1	Общая площадь	2205
2	Площадь проектируемых покрытий, в т.ч.	657
	- тип 1 (асфальтобетон)	544
	- тип 2 (мощение плиткой)	113
3	Цветники проектируемые	407
4	Газон существующий	1141

Условные обозначения	
Обозначение	Наименование
-----	Граница участка проектирования
	Существующие здания и сооружения
	Существующие покрытия, подлежащие демонтажу (асфальтобетон)
	Существующие элементы благоустройства, подлежащие демонтажу

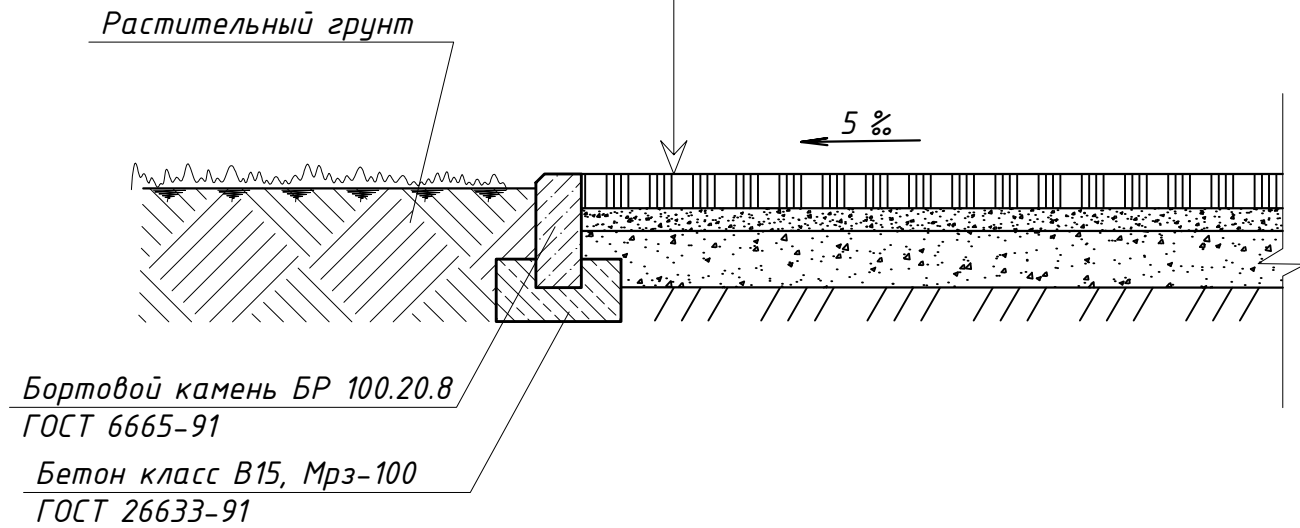
Демонтажная ведомость		
№ п/п	Наименование	Кол-во, шт.
1	Опора наружного освещения	2
	<b>Итого</b>	<b>2</b>
2	Старые покрытия (асфальтобетон)	425м <sup>2</sup>

Изм.	Кол.уч.	Лист	Ивок.	Подп.	Дата	Республика Дагестан, г. Кизилюрт, проспект И. Шамиля			
Рук. группа						Устройство аллеи	Стадия	Лист	Листов
ГИП	Абдулаев М.Б.						РД	10	11
Инженер						Схема демонтажа М 1:250			
Проверил									
Н.контр.									

Согласно  
 Инв. N подл.  
 Подп. и дата  
 Взам. инв. N

**КОНСТРУКЦИЯ  
МОЩЕНИЯ ТРОТУАРНОЙ ПЛИТКОЙ  
ДОРОЖЕК И ПЛОЩАДОК  
(тип 2)**

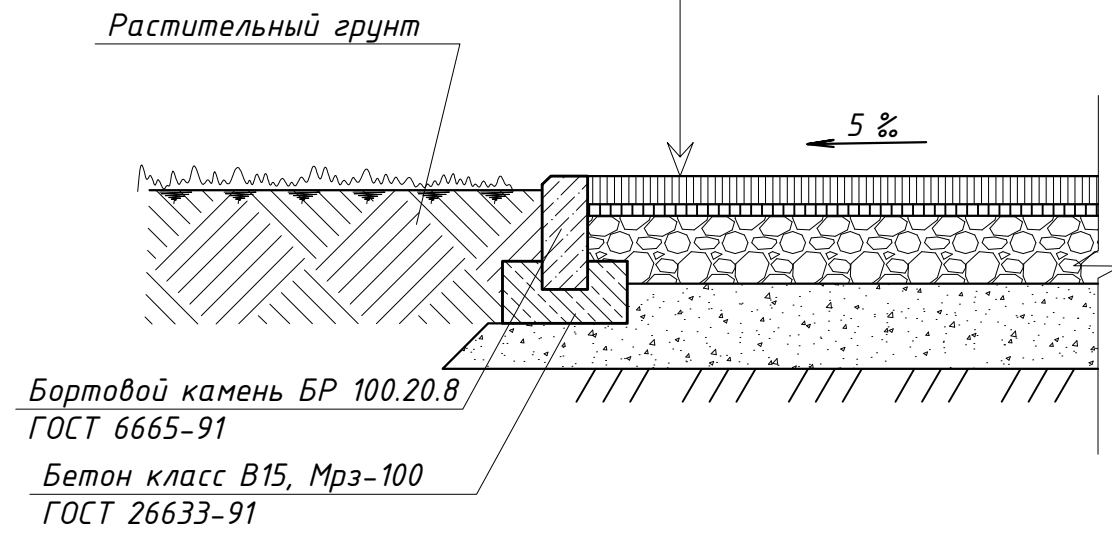
Тротуарная плитка $h=6\text{см}$
Цементно-песчаная смесь $h=4\text{см}$
Песчаная подготовка - песок средний $h=10\text{см}$
Грунт уплотненный, $K_{упл}=0,95$



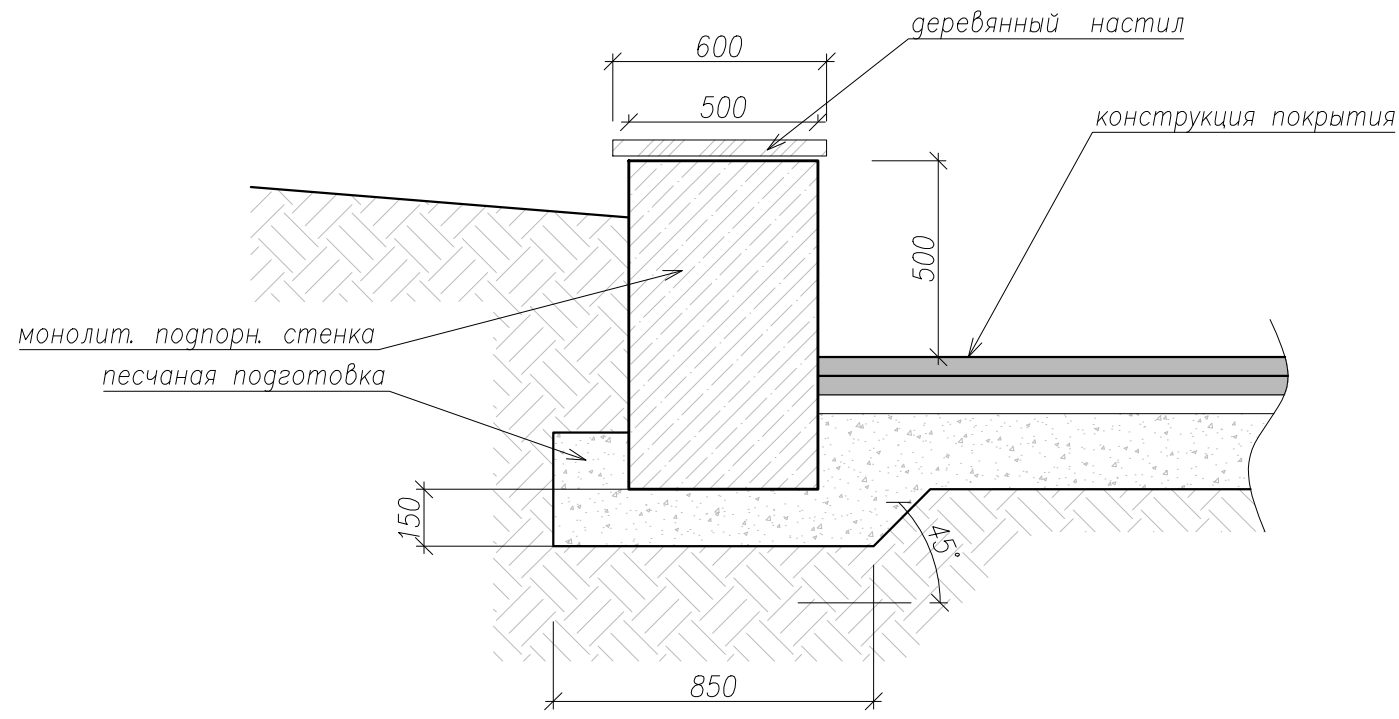
Бортовой камень БР 100.20.8  
ГОСТ 6665-91  
Бетон класс В15, Мрз-100  
ГОСТ 26633-91

**КОНСТРУКЦИЯ  
АСФАЛЬТОБЕТОННОГО ПОКРЫТИЯ  
(тип 1)**

Верхний слой. Асфальтобетон тип Д, М3 $h=5\text{см}$
Выравнивающий слой. Асфальтобетон тип В, М2 $h=2\text{см}$
Несущий слой из щебня $h=12\text{см}$ фракция 40-70мм (58%) с расклинцовкой щебнем фракции 10-20мм (42%)
Песчаная подготовка - песок средний $h=15\text{см}$
Грунт уплотненный, $K_{упл}=0,95$



Бортовой камень БР 100.20.8  
ГОСТ 6665-91  
Бетон класс В15, Мрз-100  
ГОСТ 26633-91



						Республика Дагестан, г. Кизилюрт, проспект И. Шамиля			
Изм.	Кол.уч.	Лист	Издок.	Подп.	Дата				
						Устройство аллеи	Стадия	Лист	Листов
						РД	11	11	
						Конструктивные узлы, детали.			
Рук. группы									
ГИП	Абдулаев М.Б.								
Инженер									
Проверил									
Н.контр.									

Согласовано

Инв. N подл.	Подп. и дата	Взам. инв. N