



Дизайн-проект

Благоустройство общественной территории в г. Кизилюрт,

по муниципальной программе «Формирование современной городской среды в МО»

Сквер на пересечении ул Гагарина и пр. имени Имама Шамиля

г. Махачкала 2020

Пояснительная записка

Устройство сквера, в г. Кизилюрт

СОДЕРЖАНИЕ

Справка главного инженера проекта

Состав авторского коллектива

Введение

1. Характеристика территории проектирования
 - 1.1. Общая характеристика и современное использование территории
 - 1.2. Градостроительный анализ проектируемой территории
 - 1.3. Рекреационная нагрузка территории
 - 1.4. Краткая историческая справка
2. Мероприятия и проектные решения территории
 - 2.1. Баланс территории
 - 2.2. Устройство покрытий для детских площадок, спортивных площадок, дорожно - тропинойной сети
 - 2.3. Уходные работы за зелеными насаждениями
 - 2.4. Устройство газонов
 - 2.5. Установка малых архитектурных форм

Согласовано

Взам. инв. №

Подпись и дата

Инв. № подл.

Изм.	Кол.уч	Лист	№	Подп.	Дата				
Рук. группы		Ибрагимов				Устройства общественной территории <i>Пояснительная записка</i>	Стадия	Лист	Листов
ГИП		Абдулаев					<i>РД</i>		
Инженер		Абдулаев							
Н.контроль		Ибрагимов							

Справка главного инженера проекта

Проект благоустройства сквера муниципального образования «Город Кизилюрт», разработана в соответствии с градостроительным планом земельного участка, заданием на проектирование, градостроительным регламентом, техническими регламентами, в том числе устанавливающими требования по обеспечению безопасной эксплуатации сооружений, с соблюдением технических условий, санитарными нормами и правилами.

Инженерные изыскания выполнены в полном объеме и соответствуют нормативным документам.

В соответствии с законом за проектировщиками сохраняются авторские права на этот проект, и он не может быть воспроизведен или переделан другими лицами без нашего разрешения.

Взам. инв. №		Подпись и дата		Инв. № подл.			Пояснительная записка	Стад
Изм.	Кол.уч	Лист	№ док.	Подп.	Дата			РД

Состав авторского коллектива

№	Занимаемая должность	Фамилия, Имя, Отчество	Дополнительная информация
1	Руководитель группы		
2	Главный инженер		
3	Инженер		
4	Инженер-сметчик		
5	Н.контроль		

Инв. № подл.	
Подпись и дата	
Взам. инв. №	

Изм.	Кол.уч	Лист	№ док.	Подп.	Дата

*Пояснительная
записка*

Стад

РД

Введение

Работы по разработке проектной документации благоустройства сквера муниципального образования «Город Кизилюрт» выполнена на основании Муниципального контракта № _____ от _____ года и в соответствии с Техническим заданием **на выполнение проектных и изыскательских работ по разработке проектной документации благоустройства сквера муниципального образования «Город Кизилюрт».**

Государственный заказчик - Муниципальное образование «Город Кизилюрт», в лице муниципального казенного учреждения «Служба единого заказа городского хозяйства»

Для разработки проектной документации были использованы следующие материалы изысканий:

- Топографический план с инженерными коммуникациями М 1:500
- Кадастровая справка
- Инженерно-экологические изыскания.;
- Фотофиксация объекта

Нормативные и технические документы, использованные при подготовке проектной документации:

- Земельный кодекс Российской Федерации;
- Градостроительный кодекс Российской Федерации ст. 48, 49.;
- Постановление Правительства Российской Федерации №87 от 16 февраля 2008 г. «О составе разделов проектной документации и требованиях к их содержанию»;
- ГОСТ Р 21.1101-2009 Основные требования к проектной и рабочей документации;
- СНиП 2.07.01-89* «Градостроительство. Планировка и застройка городских и сельских поселений»;
- СНиП 2.04.03-85* «Канализация. Наружные сети и сооружения»;
- СНиП 12-01-2004 «Организация строительства»;
- СП 33-101-2003 «Определение основных расчетных гидрологических характеристик. ГОССТРОЙ РОССИИ; 2004»;
- СНиП 21-01-97* «Пожарная безопасность зданий и сооружений»;
- СНиП 2.06.15-85 «Инженерная защита территории от затопления и подтопления»;
- СНиП 35-01-2001 «Доступность зданий и сооружений для маломобильных групп населения»;
- СП 35-101-2001 «Проектирование зданий и сооружений с учетом доступности для мало-мобильных групп населения. Общие положения»;
- СНиП 12-03-2001 «Безопасность труда в строительстве. Часть 1. Общие положения»;
- СНиП 12-03-2002 «Безопасность труда в строительстве. Часть 2. Строительное производство»;
- СП 11-104-97 «Часть III. Инженерно-гидрографические работы при инженерных изысканиях для строительства. ГОССТРОЙ РОССИИ., 2004»;
- ГОСТ Р 21.1101-2013 «Система проектной документации для строительства. Основные требования к проектной и рабочей документации»,
- СНиП 21-01-97. «Пожарная безопасность зданий и сооружений».

Взам. инв. №	
Подпись и дата	
Инв. № подл.	

								<i>Пояснительная записка</i>	Стад
Изм.	Кол.уч	Лист	№ док.	Подп.	Дата				РД

1. Характеристика территории проектирования

Объект проектирования расположен в Республике Дагестан, г. Кизилюрт. Территория является территорией специального назначения, общего пользования.

Территория работ находится в давно сложившейся части города.

Границы проектирования были определены на основании: технического задания (Том 1 «Схема расположения объекта»), натурного обследования, кадастровой справки. Границы работ показаны на Схеме расположения (М 1:2000), согласованной с Заказчиком.

Территория ухоженная, газонное покрытие и различные площадки неопределенного назначения находятся в удовлетворительном состоянии.

Дорожно-тропиночная сеть имеет неорганизованную структуру и находится в удовлетворительном состоянии. Наблюдаются дорожки и площадки, стихийно протоптанные жителями.

На рассматриваемой территории наблюдаются участки, которые периодически подтапливаются, за счет неорганизованного стока с территории, что приводит к эрозии почвы.

По результатам инженерно-экологических изысканий в соответствии с СанПиН 2.1.7.1287-03 почвы и грунты со всей территории в слое 0,0-0,2м и 0,2-1,0м относятся к «допустимой» категории загрязнения и могут быть использованы без ограничений.

1.3 Рекреационная нагрузка территории

Важным фактором антропогенного воздействия на благоустраиваемую территорию является рекреационная нагрузка - показатель рекреационного воздействия, определяемый количеством отдыхающих на единице площади, временем их пребывания на объекте рекреации и видом отдыха.

В соответствии с примечанием к табл.4.5. МГСН 1.02-02, расчет рекреационной нагрузки (R) проводится по формуле:

$$R=N/S, \text{ где}$$

N - количество единовременных посетителей объектов рекреации;

S - площадь рекреационной территории.

Количество посетителей, единовременно находящихся на территории рекреации, принимается как 10% от общей численности населения, проживающего в зоне 1,2 - 1,5 км пешеходной доступности. Рекреационная нагрузка рассчитывается на всю площадь благоустройства. Рекреантами предполагаемого участка благоустройства будут жители прилегающих жилых домов. Таким образом, количество единовременных посетителей проектируемого участка соответствует нормам нагрузки для проектируемой территории.

Изм.	Кол.уч	Лист	№ док.	Подп.	Дата	Взам. инв. №	Подпись и дата	Инд. № подл.	Пояснительная записка	Стад
										РД

1.4. Краткая справка о территории Республики Дагестан г. Кизилюрт

Республика Дагестан является самым южным регионом Российской Федерации, занимает выгодное геостратегическое положение и имеет прямой выход к международным морским путям. Республика граничит по суше и морю с пятью государствами - Азербайджаном, Грузией, Казахстаном, Туркменистаном и Ираном. Общая протяженность территории с юга на север составляет около 400 км, с запада на восток - 200 км. По территории (50,3 тыс. кв. км) и численности населения (2,6 млн. человек) Дагестан - самая крупная республика на Северном Кавказе.

2. Мероприятия и проектные решения территории

На всей площади капитального ремонта планировочные решения по благоустройству выполнены в соответствии с требованиями нормативной документации.

Технические решения, принятые в проектной документации соответствуют требованиям технических регламентов, санитарно-гигиенических, противопожарных и других норм, действующих на территории РФ, и обеспечивать безопасную для жизни и здоровья людей эксплуатацию объекта при соблюдении предусмотренных проектно-сметной документацией мероприятий.

Проектирование территории ведется с учетом применения современных требований и методики ландшафтной организации территории с последующим функциональным использованием. Композиционное решение объекта построено в соответствии с основными положениями ландшафтного и регулярного стилевых направлений.

Проектными решениями обеспечена экономическая эффективность дорожно-тропиночной сети, природоохранная направленность объекта путем создания целостной системы благоустройства и озеленения территории.

Предусмотрено:

- устройство дорожно-тропиночной сети;
- устройство и ремонт газона;
- посадку деревьев и кустарников;
- установка элементов внешнего благоустройства (урны, скамейки, опоры наружного освещения и пр.);

Архитектурно-планировочные решения

1. Проектными решениями обеспечена комплексная эффективность размещения и установки площадок отдыха, включающая благоустройство и озеленение территории МО «Город Кизилюрт».

2. Конкретные размеры зон площадок отдыха определены проектом в соответствии с нормативными требованиями и исходными данными представляемыми Заказчиком.

3. Проектирование ведется на материалах актуализированной топографической съемки М 1:500 с подземными коммуникациями, руководствуясь действующими строительными нормами и правилами.

4. Предусмотрено благоустройство территории с устройством и восстановлением газонов, устройством подходов, установку малых архитектурных форм (урн, скамеек и др.).

5. При проектировании учтены опасные и охранные зоны теплотрасс и иные подземные коммуникации.

Инв. № подл.	Подпись и дата	Взам. инв. №							Пояснительная записка	Стад
										РД
			Изм.	Кол.уч	Лист	№ док.	Подп.	Дата		

Созданы беспрепятственные пешеходные маршруты, приспособленные для инвалидов и людей с ограниченными возможностями в соответствии с действующими нормами и правилами (СНиП 35-01-2001; СНиП 35-105-2002 и т.д)

Основные проектные решения по устройству площадок на территории:

- Планировка территории для обеспечения уклонов дорожно -тропиночной сети и стока талых и дождевых вод.
- Устройство дорожно-тропиночной сети;
- Устройство пешеходных дорожек, обеспечивающих возможность передвижения маломобильных групп населения (устройство лестниц, пандусов);
- Устройство площадок для кратковременного отдыха;
- Установка малых архитектурных форм (парковые диваны, урны, МАФ);
- Капитальный ремонт газона методом культивации верхнего слоя почвы;
- Устройство газона;
- Посадка деревьев и кустарников.

Настоящим проектом частично предусматривается устройство дорожно-тропиночной сети по протоптанным дорожкам, что не нарушает существующий напочвенный покров. Устройство детских площадок предполагается из специального покрытия, что соответствует нормам при устройстве детских площадок.

2.1.Баланс территории

<i>Технико-экономические показатели</i>		
<i>№ п/п</i>	<i>Наименование</i>	<i>Площадь, м²</i>
1	<i>Общая площадь</i>	<i>930</i>
2	<i>Площадь проектируемых покрытий, в т.ч.</i>	<i>432</i>
	<i>- тип 2 (мощение брусчаткой)</i>	<i>180</i>
	<i>- тип 2.1 (мощение брусчаткой)</i>	<i>252</i>
3	<i>Проектируемый цветник</i>	<i>48</i>
4	<i>Газон существующий</i>	<i>450</i>

Взам. инв. №	
Подпись и дата	
Инв. № подл.	

						<i>Пояснительная записка</i>	Стад
Изм.	Кол.уч	Лист	№ док.	Подп.	Дата		РД

2.2. Устройство покрытий дорожно - тропинойной сети

В проектах используется несколько типов покрытий:

- тротуарная плитка

Таблица 1. Перечень материалов для устройства покрытий

1	Устройство плиточных покрытий (тип 2)
1.1.	Укладка тротуарной плитки толщ. 6см
1.2.	Цементно-песчаная смесь h=0.04м
1.3.	Песчаная подготовка – песок средний h = 0.1м

Конструкции дорожек и площадок представлены в Томе 1 (Конструктивные чертежи, монтажные схемы).

2.3. Уходные работы за зелеными насаждениями

Проектом предусмотрена посадка деревьев и кустарников в соответствии с «Посадочно-разбивочным чертежом». Места посадок показаны в Томе 1 (Лист «Посадочный чертеж озеленения»).

Деревья и кустарники следует высаживать в соответствии с существующими в строительстве правилами и нормами. Поврежденные корни и ветви растений перед посадкой должны быть срезаны. Срезы ветвей и места повреждений следует зачистить и покрыть садовым варом.

В соответствии с посадочным чертежом выкапываются ямы. Для древесного посадочного материала необходимо подготовить яму размером 0,6х0,6х0,6м, а для посадки кустарников подготавливаются ямы размером 0,4х0,4х0,4м. Ямы, в которые будут высаживаться растения с комом, должны быть засыпаны растительным грунтом до низа кома.

При посадке растений с упакованным комом упаковку следует удалять только после окончания установки растений на место. По мере заполнения ям растительный грунт в них должен уплотняться от стенок к центру. Высота установки саженцев в яму или траншею должна обеспечивать положение корневой шейки на уровне поверхности земли после осадки грунта. Саженцы после посадки должны быть обильно политы водой. Растения укрепляют проволочными растяжками, которые крепят к стволу хомутами с мягкими прокладками. Осевший после первого полива грунт следует подсыпать и вторично полить растения; поверхность лунки - замульчировать.

При посадке растений в июне должны выполняться следующие требования: саженцы должны быть с комом, упакованным в жесткую тару, разрыв во времени между выкапыванием посадочного материала и его посадкой должен быть минимальным. Летняя посадка деревьев производится при температуре не выше +25 °С.

Разработка грунта под посадку деревьев и кустарников производится механизированным способом с доработкой вручную.

Изм.	Кол.уч	Лист	№ док.	Подп.	Дата	Взам. инв. №	
Изм.	Кол.уч	Лист	№ док.	Подп.	Дата	Подпись и дата	
Изм.	Кол.уч	Лист	№ док.	Подп.	Дата	Инд. № подл.	

Пояснительная
записка

Стад

РД

2.4. Устройство газонов

Существующий травяной покров находится в достаточно удовлетворительном состоянии. Представлен различными травами, в том числе рудеральными. Капитальный ремонт газонов предполагает: культивацию верхнего слоя почвы на глубину 0,2м с поливом и уходом. Семена заделывают на глубину 2-3 см. Почва после посева уплотняется трамбовками. Планировка растительного грунта проводится с сохранением существующих отметок и микропланировкой неровностей.

Состав смеси газонных трав должен отличаться друг от друга, так как на благоустраиваемой территории присутствуют затененные и солнечные участки.

Для посева рекомендуется:

- в затененных местах: овсяница овечья 15%, овсяница красная 25%, мятлик луговой 20% мятлик лесной 40%.
- в хорошо освещенных местах: мятлик сплюснутый 30%, овсяница овечья 30%, овсяница красная 40%.

По завершении основных строительных работ на нарушенных участках территории (бытовые городки, временные проезды) производится капитальный ремонт газонов. Вокруг пруда, согласно представленным проектным решениям, формируется зона отдыха, и для увеличения разнообразия травяного покрова устраивается мавританский газон с использованием клевера (30%).

Клевер очень знаменитая трава. Для составления травосмесей применяется два вида клевера - луговой и ползучий. Луговой клевер представляет собой невысокое растение. По сравнению со стеблем, корень клевера более длинный, что иногда позволяет ему проникать в почву на полтора метра. Этот многолетник знаком практически каждому в европейской части России. Стрижку клевер луговой выносит стойко, если ему достаточно воды и питательных веществ, то клевер очень быстро отрастает. У клевера высокая морозостойкость. Клевер ползучий отличается от лугового клевера следующими особенностями:

- более стоек к влажной почве;
- более требователен к солнечному свету;
- имеет мочковатую корневую систему;
- устойчив к вытаптыванию.

Надземная часть клевера ползучего отличается от клевера лугового тем, что имеет много ползучих побегов, которые расплетаются по всей лужайке. В одиночку ползучий клевер можно сеять на тех участках, где существует заболоченность. При комбинировании двух клеверов получается очень сильная травосмесь, которая хорошо закрепляется в почве за счет корневищ лугового клевера и сплетается в единый ковер за счет побегов клевера ползучего. Поэтому в данном проекте травосмесь из двух видов клевера высаживается на откосе.

2.5. Установка малых архитектурных форм

Проектом предусматривается установка опор наружного освещения парковых диванов и урн для мусора на площадках для отдыха и в карманах пешеходных дорожек.

Вся продукция изготавливается под постоянным контролем качества в полном соответствии с нашими приоритетами: эстетика, надёжность, безопасность. Для эффективной, безопасной и долгосрочной эксплуатации необходимо сделать правильный подбор, разумное размещение и качественную установку игровых и спортивных элементов на территории площадки.

Взам. инв. №							
Подпись и дата							
Инв. № подл.							
Изм.	Кол.уч	Лист	№ док.	Подп.	Дата	Пояснительная записка	Стад
							РД

Гарантийные обязательства и условия предоставления гарантии

Производитель предоставляет на данное изделие гарантию сроком 1 год.
Условиями сохранения гарантийных обязательств являются следующее:

Соблюдение требований по транспортировке, хранению, размещению, установке и эксплуатации.

Наличие акта выполненных работ по сборке и установке изделия с подписью представителя организации – продавца. (В случае предоставления данных услуг фирмой-продавцом).

Гарантия на ремонт или замену не может быть реализована в случае преднамеренной порчи изделия и комплектующих узлов (вандализм) или использования комплекса не по назначению.

В случае обнаружения дефектов или поломок изделий, в период гарантийного срока, составляется акт-рекламация, объясняющая причины выхода из строя (обнаружения дефекта) с указанием даты,

Детали, узлы, элементы, вышедшие из строя, должны быть сохранены до приезда представителя изготовителя.

Причина, повлекшая за собой поломку, выход из строя изделия или узла, устанавливается комиссионно в присутствии представителя балансодержателя, эксплуатирующей организации и предприятия продавца (изготовителя).

Гарантийные обязательства вступают в силу, с момента ввода игровой площадки в эксплуатацию, что соответствует подписанию акта сдачи-приемки (товара, работы, услуг) балансодержатель (эксплуатирующей) организацией, после завершения сборки и установки элементов (В случае предоставления данных услуг фирмой-продавцом)

Ведомость малых архитектурных форм.

<i>Спецификация элементов благоустройства</i>		
<i>№ п/п</i>	<i>Наименование</i>	<i>Кол-во, шт.</i>
1	<i>Надпись "Кизилюрт"</i>	1
2	<i>Скамейка</i>	4
3	<i>Урна</i>	4
4	<i>Опора наружного освещения h=4м.</i>	9
5	<i>Опора наружного освещения h=7м.</i>	2
6	<i>Тротуарный светильник</i>	18
7	<i>Газонный светильник</i>	4
8	<i>Скамья с навесом</i>	6
<i>Итого</i>		48
9	<i>Подпорная стенка шир.=0,2м, h=0,5м.</i>	44 м.п.
10	<i>Ограждение газона</i>	123 м.п.

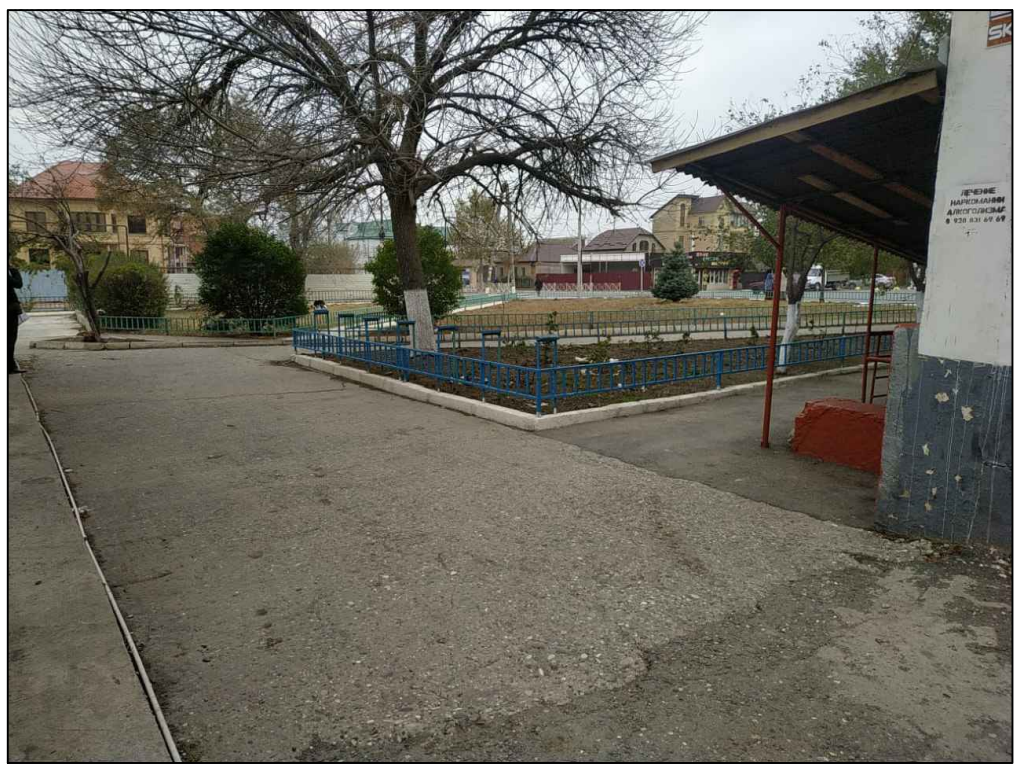
Изм.	Взам. инв. №
	Подпись и дата
Изм.	Инв. № подл.

						Пояснительная записка	Стад
Изм.	Кол.уч	Лист	№ док.	Подп.	Дата		РД

ФОТО №1



ФОТО №2



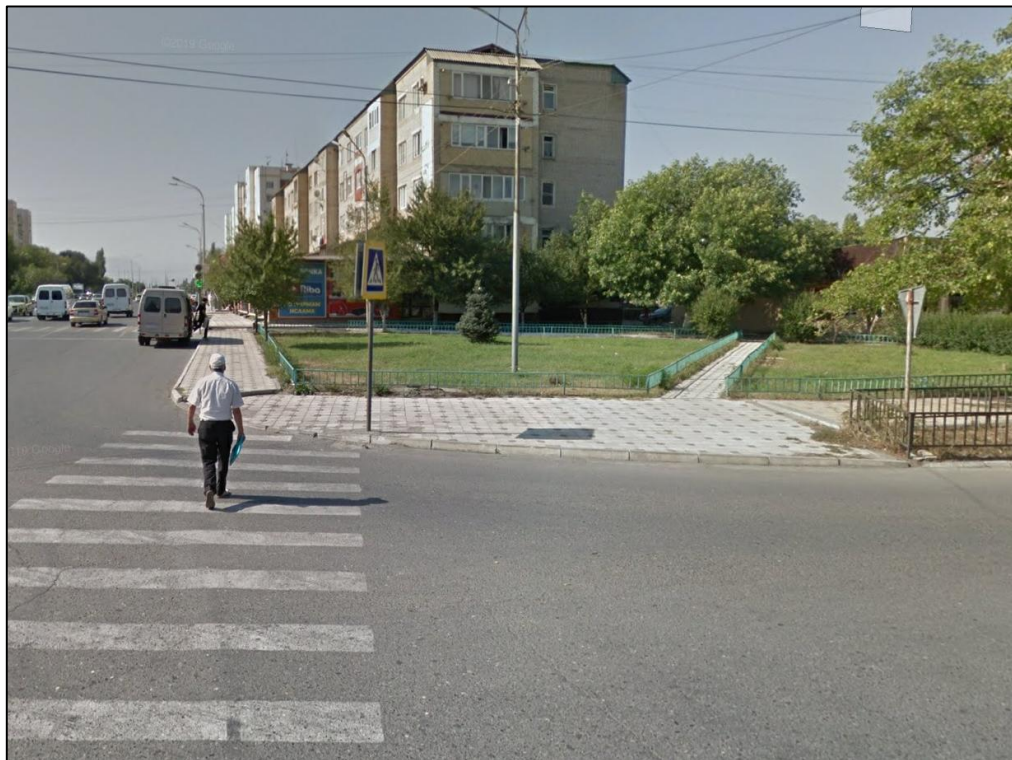
Инв. N подл.	Инженер Проверил Н.контр.	Рук. группы ГИП	Изм.	Кол.уч	Лист	Ндок.	Подп.	Дата	Подп. и дата	Взам. инв. N

Республика Дагестан, г. Кизилюрт, угол пр. И. Шамиля и ул. Гагарина										
Благоустройство сквера								Стадия	Лист	Листов
Материалы фотофиксации								РД	1.1	12

ФОТО №3



ФОТО №4



Инв. N подл.	Инв. N подл.	Подп. и дата	Взам. инв. N												
Инв. N подл.	Инв. N подл.	Подп. и дата	Взам. инв. N							Республика Дагестан, г. Кизилюрт, угол пр. И. Шамиля и ул. Гагарина					
				Изм.	Кол.уч	Лист	Ндок.	Подп.	Дата						
				Рук. группы						Благоустройство сквера			Стадия	Лист	Листов
				ГИП						РД			1.2	12	
				Инженер						Материалы фотофиксации					
Проверил															
Н.контр.															

Изображение №1



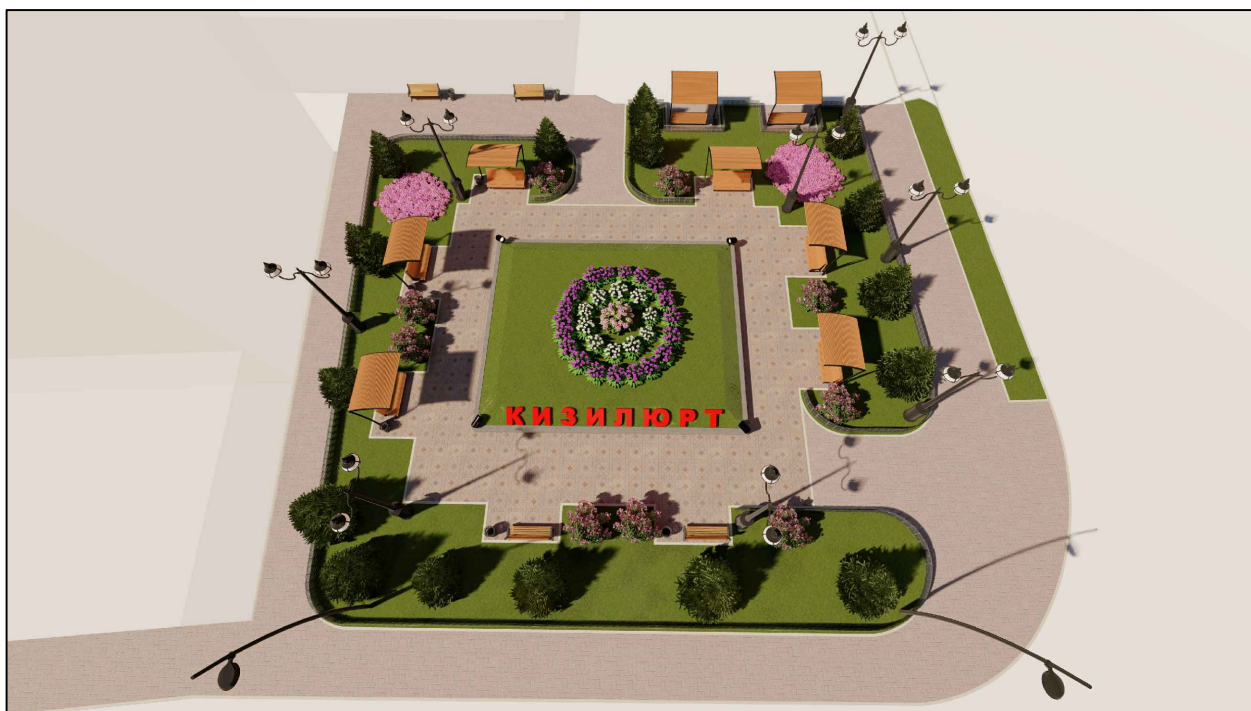
Изображение №2



Инв. N подл.	Инж. Н. контр.	Проверил	Инженер	ГИП	Рук. группы	Дата	Подп.	Ндоп.	Лист	Кол.уч	Изм.	Дата	Подп. и дата	Взам. инв. N

												<i>Республика Дагестан, г. Кизилюрт, угол пр. И. Шамиля и ул. Гагарина</i>		
												<i>Благоустройство сквера</i>		
												<i>Стадия</i>	<i>Лист</i>	<i>Листов</i>
												<i>РД</i>	<i>2.1</i>	<i>12</i>
												<i>Визуализация проектируемого объекта с разных ракурсов</i>		

Изображение №3



Изображение №4




Инв. N подл.	Инженер Проверил Н.контр.	Гип	Рук. группы	Изм.	Кол.уч	Лист	Индок.	Подп.	Дата	Взам. инв. N

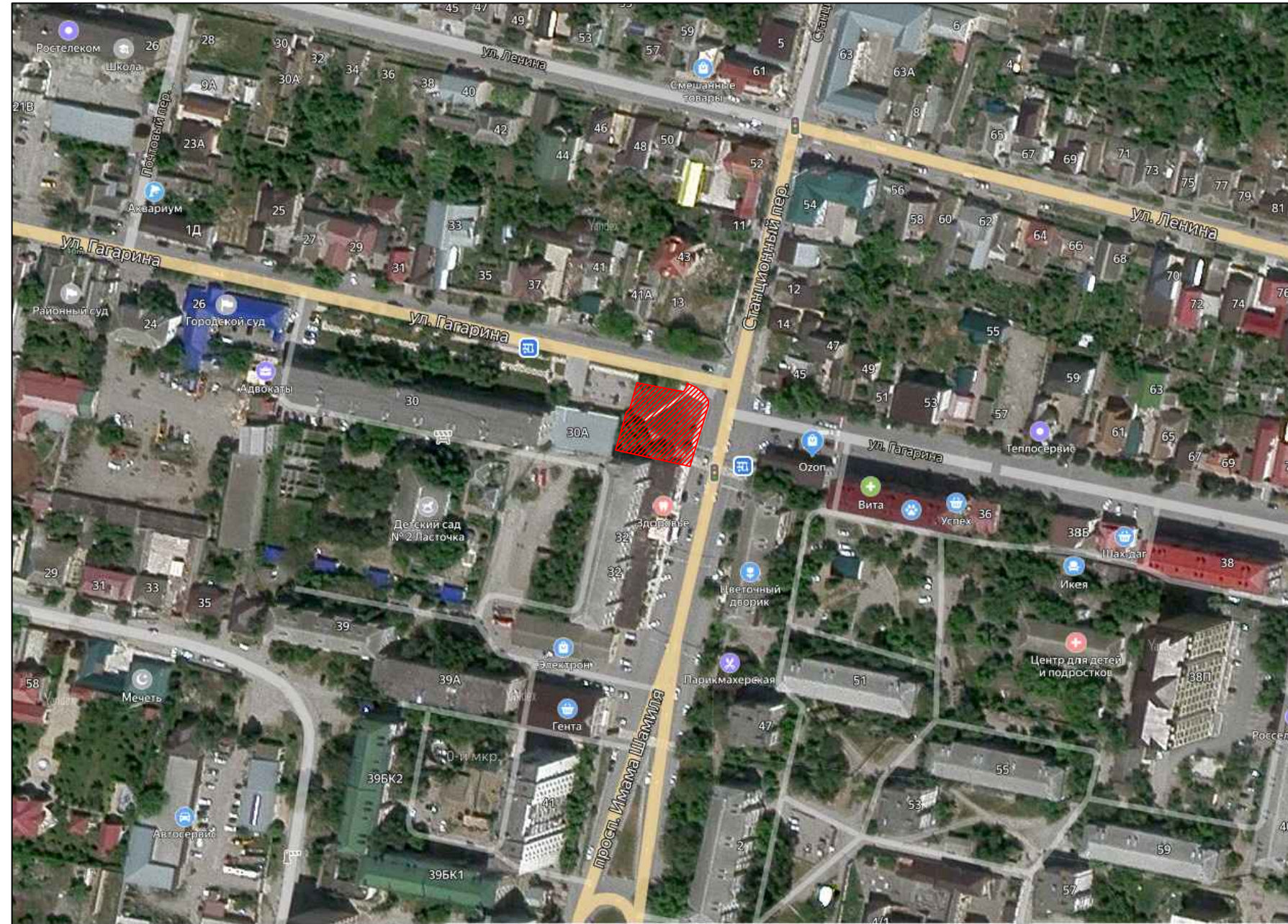
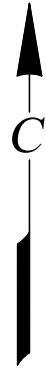
Республика Дагестан, г. Кизилюрт,
угол пр. И. Шамиля и ул. Гагарина

Благоустройство сквера

Стадия РД Лист 2.2 Листов 12

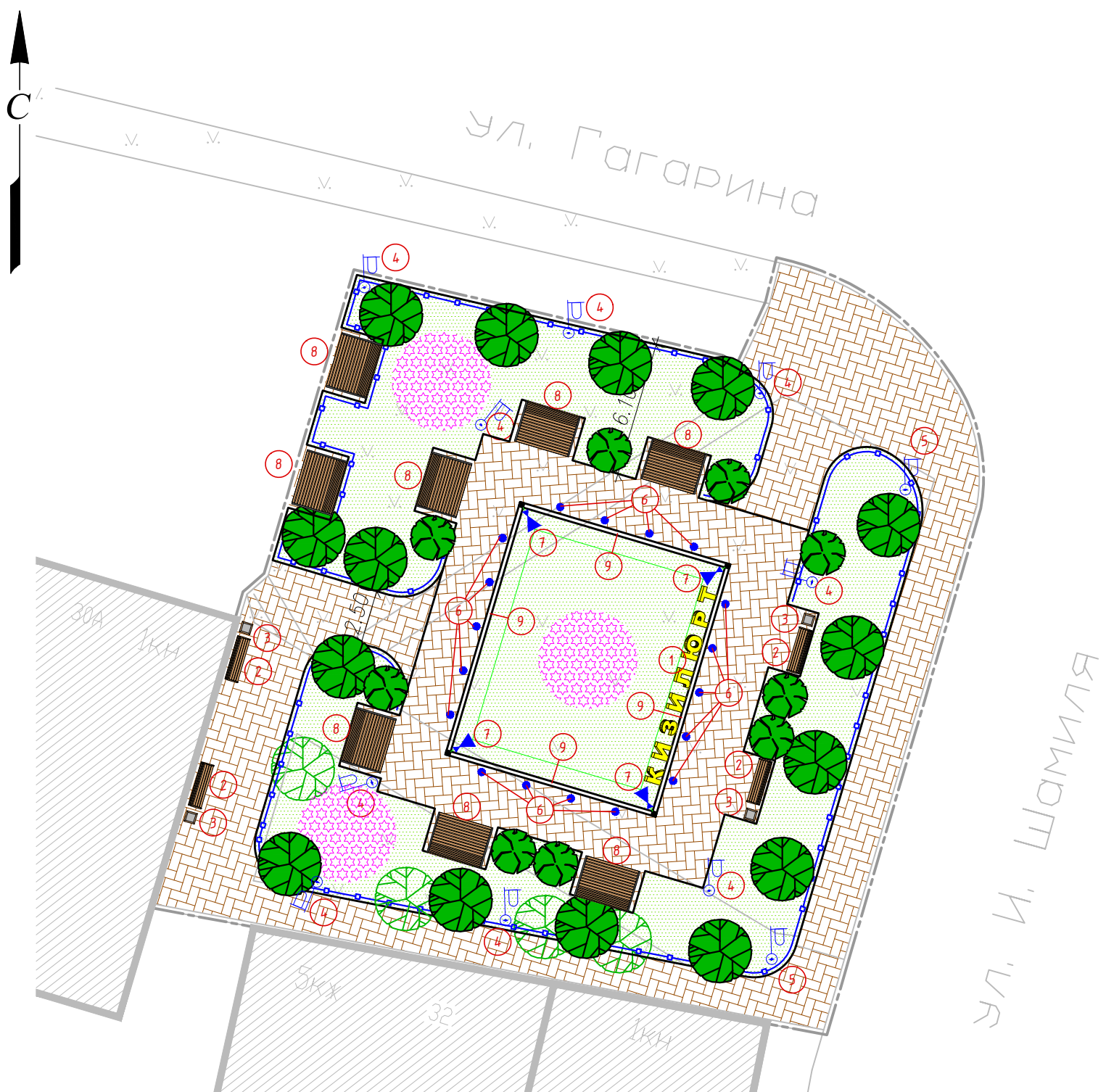
Визуализация проектируемого
объекта с разных ракурсов

Условные обозначения	
Обозначение	Наименование
	Участок проектирования



Согласовано			
Инв. N подл.	Подп. и дата	Взам. инв. N	

						Республика Дагестан, г. Кизилюрт, угол пр. И. Шамиля и ул. Гагарина			
Изм.	Кол.уч	Лист	Ндоп.	Подп.	Дата	Благоустройство сквера	Стадия	Лист	Листов
							РД	3	12
Рук. группы						Схема расположения объекта			
ГИП									
Инженер									
Проверил									
Н.контр.									



Технико-экономические показатели		
№ п/п	Наименование	Площадь, м ²
1	Общая площадь	930
2	Площадь проектируемых покрытий, в т.ч.	432
	- тип 2 (мощение брусчаткой)	180
	- тип 2.1 (мощение брусчаткой)	252
3	Проектируемый цветник	48
4	Газон существующий	450

Условные обозначения	
Обозначение	Наименование
---	Граница участка проектирования
	Существующие здания и сооружения
	Проектируемое покрытие, тип 2; 2.1 (мощение брусчаткой)
	Проектируемый цветник
	Газон
	Проектируемый бортовой камень
	Проектируемое ограждение
	Проектируемые зеленые насаждения
	Существующие зеленые насаждения
	Экспликация элементов благоустройства

Спецификация элементов благоустройства		
№ п/п	Наименование	Кол-во, шт.
1	Надпись "Кизилюрт"	1
2	Скамейка	4
3	Урна	4
4	Опора наружного освещения h=4м.	9
5	Опора наружного освещения h=7м.	2
6	Тротуарный светильник	18
7	Газонный светильник	4
8	Скамья с навесом	6
Итого		48
9	Подпорная стенка шир.=0,2м, h=0,5м.	44 м.п.
10	Ограждение газона	123 м.п.

Ведомость тротуаров, дорожек и площадок			
Поз.	Наименование	Тип покрытия	Площадь покрытия, м2
1	Мощение брусчаткой	тип 2	180
2	Мощение брусчаткой	тип 2.1	252
итого			432

Ведомость бортовых камней		
Поз.	Наименование	Длина, м.п.
3	Бортовой камень БР100.30.15	121
4	Бортовой камень из мрамора	89

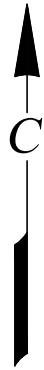
Изм.	Кол.уч	Лист	Лдок.	Подп.	Дата	Республика Дагестан, г. Кизилюрт, угол пр. И. Шамиля и ул. Гагарина Благоустройство сквера Генеральный план М 1:250
Рук. группы						
ГИП						
Инженер						
Проверил						
Н.контр.						

Согласовано

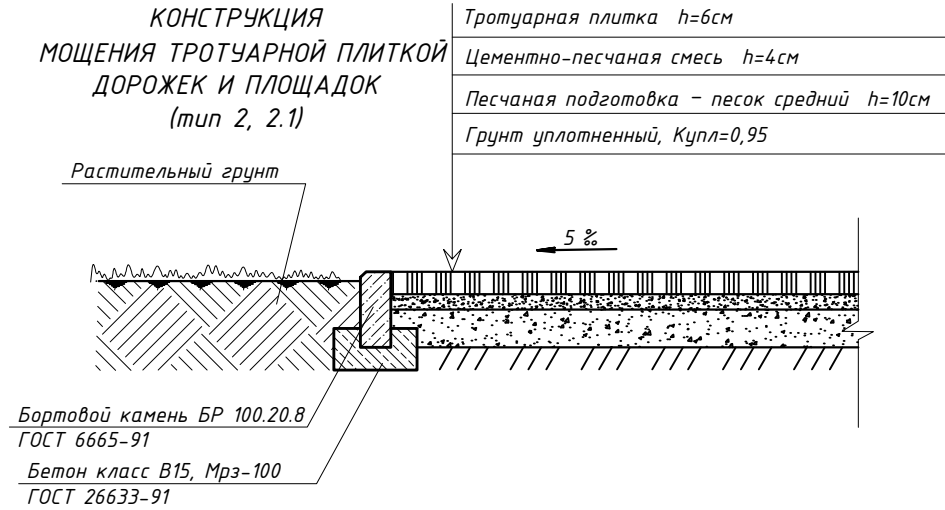
 Взам.инв.№

 Подп. и дата

 Инв. № подл.

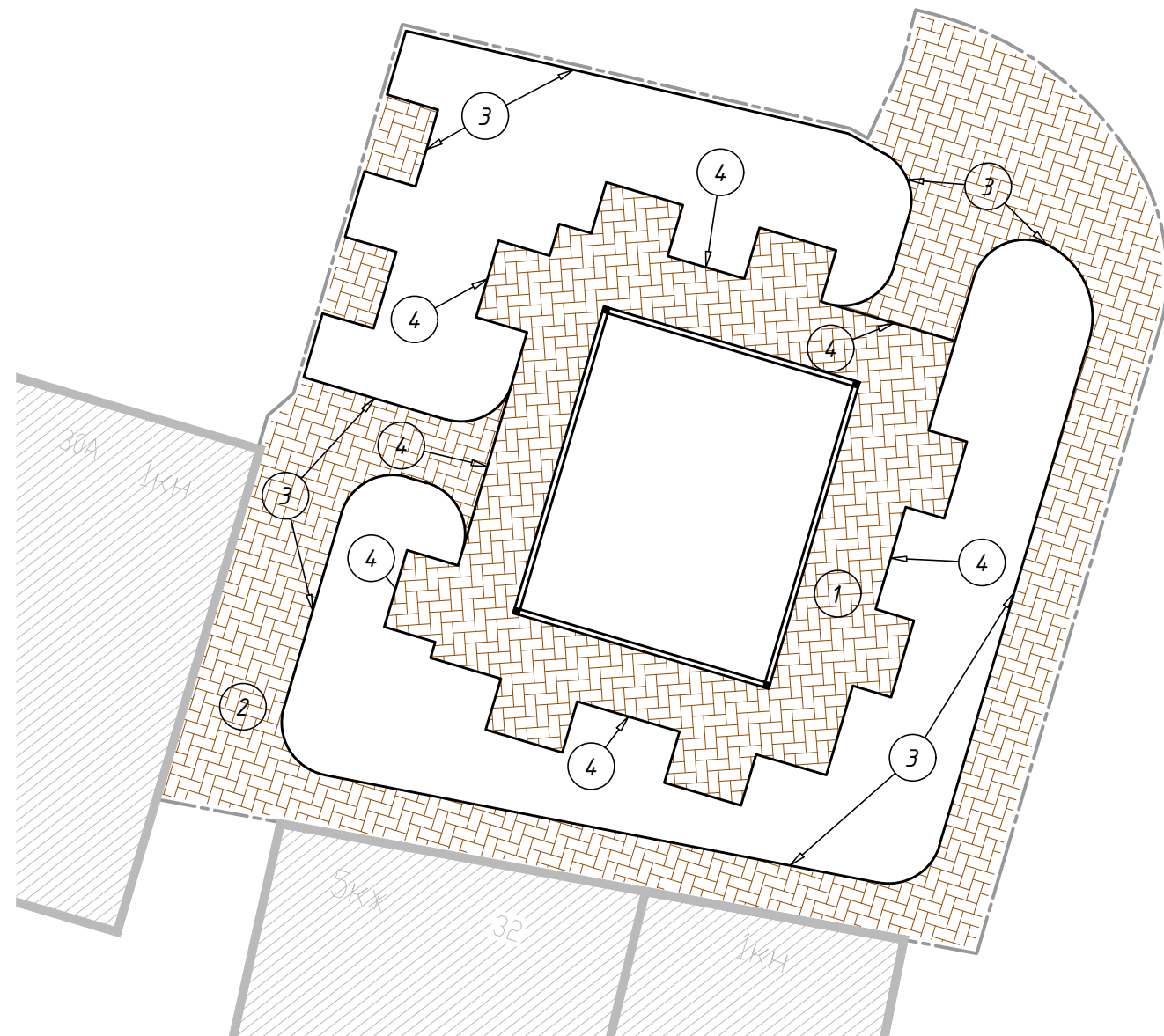


**КОНСТРУКЦИЯ
МОЩЕНИЯ ТРОТУАРНОЙ ПЛИТКОЙ
ДОРОЖЕК И ПЛОЩАДОК
(тип 2, 2.1)**



Технико-экономические показатели		
№ п/п	Наименование	Площадь, м ²
1	Общая площадь	930
2	Площадь проектируемых покрытий, в т.ч.	432
	- тип 2 (мощение брусчаткой)	180
	- тип 2.1 (мощение брусчаткой)	252
3	Проектируемый цветник	48
4	Газон существующий	450

Условные обозначения	
Обозначение	Наименование
-----	Граница участка проектирования
	Существующие здания и сооружения
	Проектируемое покрытие, тип 2; 2.1 (мощение брусчаткой)
—	Проектируемый бортовой камень
①	Экспликация элементов благоустройства



Ведомость тротуаров, дорожек и площадок			
Поз.	Наименование	Тип покрытия	Площадь покрытия, м ²
1	Мощение брусчаткой	тип 2	180
2	Мощение брусчаткой	тип 2.1	252
	итого		432

Ведомость бортовых камней		
Поз.	Наименование	Длина, м.п.
3	Бортовой камень БР100.30.15	121
4	Бортовой камень из мрамора	89

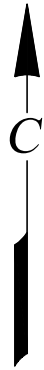
Изм.	Кол.уч.	Лист	Издок.	Подп.	Дата	Республика Дагестан, г. Кизилюрт, угол пр. И. Шамиля и ул. Гагарина		
Рук. группы	Благоустройство сквера					Стадия	Лист	Листов
ГИП						РД	6	12
Инженер						Генеральный план М 1:250		
Проверил								
Н.контр.								

Согласовано

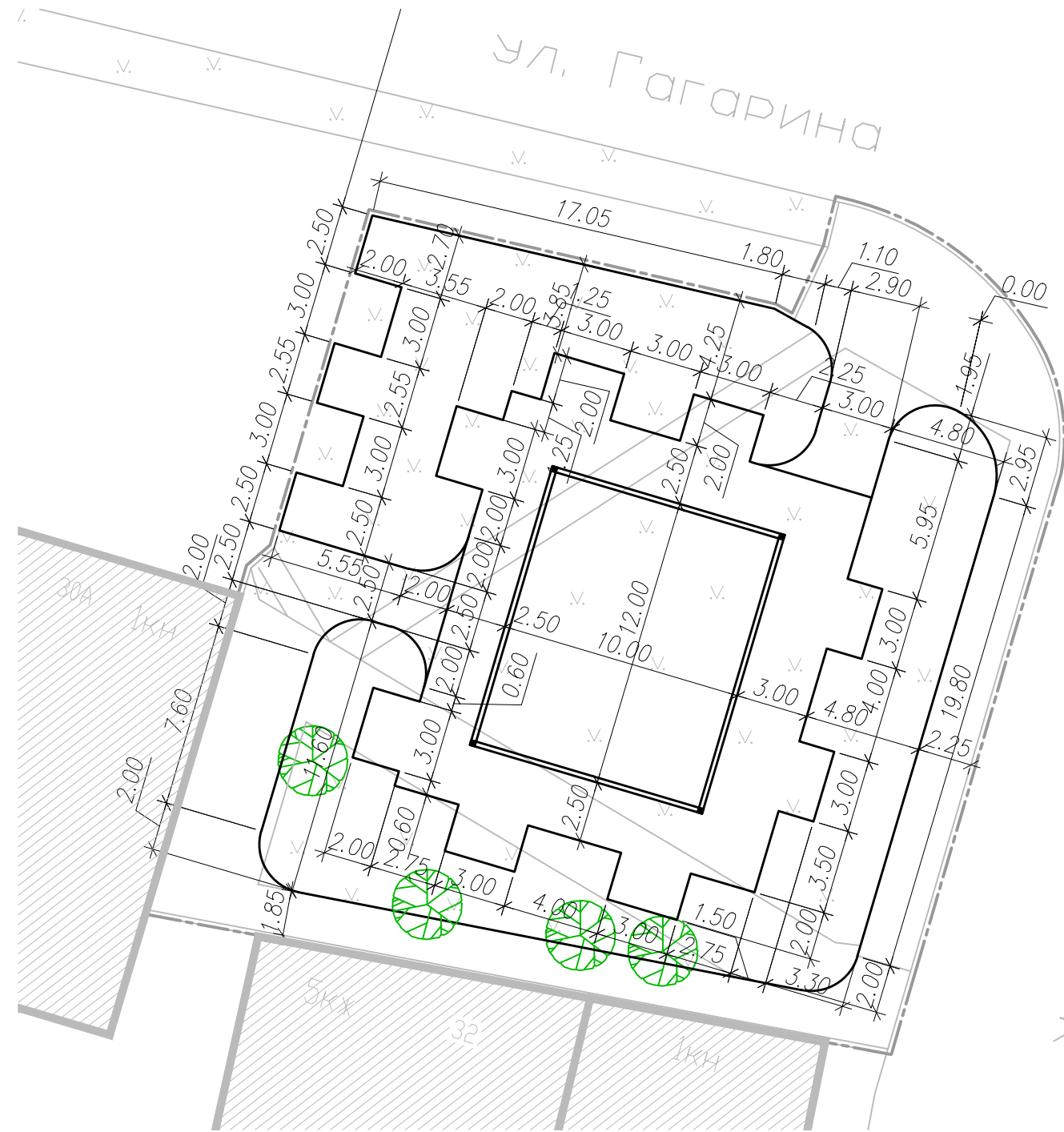
Взам. инв. N

Подп. и дата

Инв. N подл.



Технико-экономические показатели		
№ п/п	Наименование	Площадь, м ²
1	Общая площадь	930
2	Площадь проектируемых покрытий, в т.ч.	432
	- тип 2 (мощение брусчаткой)	180
	- тип 2.1 (мощение брусчаткой)	252
3	Проектируемый цветник	48
4	Газон существующий	450



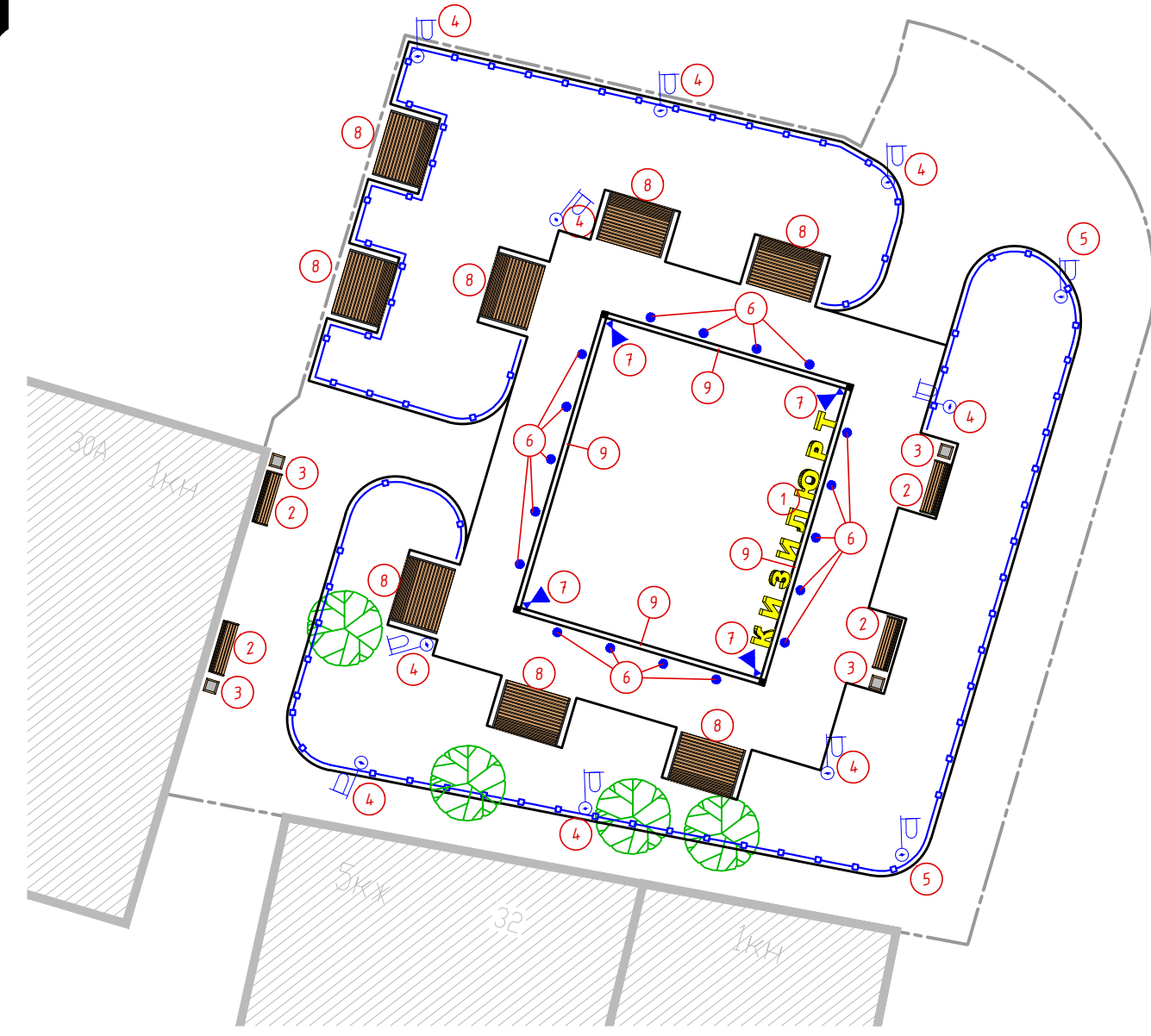
Условные обозначения	
Обозначение	Наименование
--- (dashed line)	Граница участка проектирования
▨ (hatched area)	Существующие здания и сооружения
— (solid line)	Проектируемый бортовой камень
⊗ (green circle with crosshairs)	Существующие зеленые насаждения

Согласовано			
Инв. N подл.	Подп. и дата	Взам. инв. N	

Изм.	Кол.уч.	Лист	Идок.	Подп.	Дата	Республика Дагестан, г. Кизилюрт, угол пр. И. Шамиля и ул. Гагарина			
Рук. группы	ГИП	Инженер	Проверил	Н.контр.		Благоустройство сквера	Стадия РД	Лист 7	Листов 12
							Разбивочный план М 1:250		



Технико-экономические показатели		
№ п/п	Наименование	Площадь, м ²
1	Общая площадь	930
2	Площадь проектируемых покрытий, в т.ч.	432
	- тип 2 (мощение брусчаткой)	180
	- тип 2.1 (мощение брусчаткой)	252
3	Проектируемый цветник	48
4	Газон существующий	450

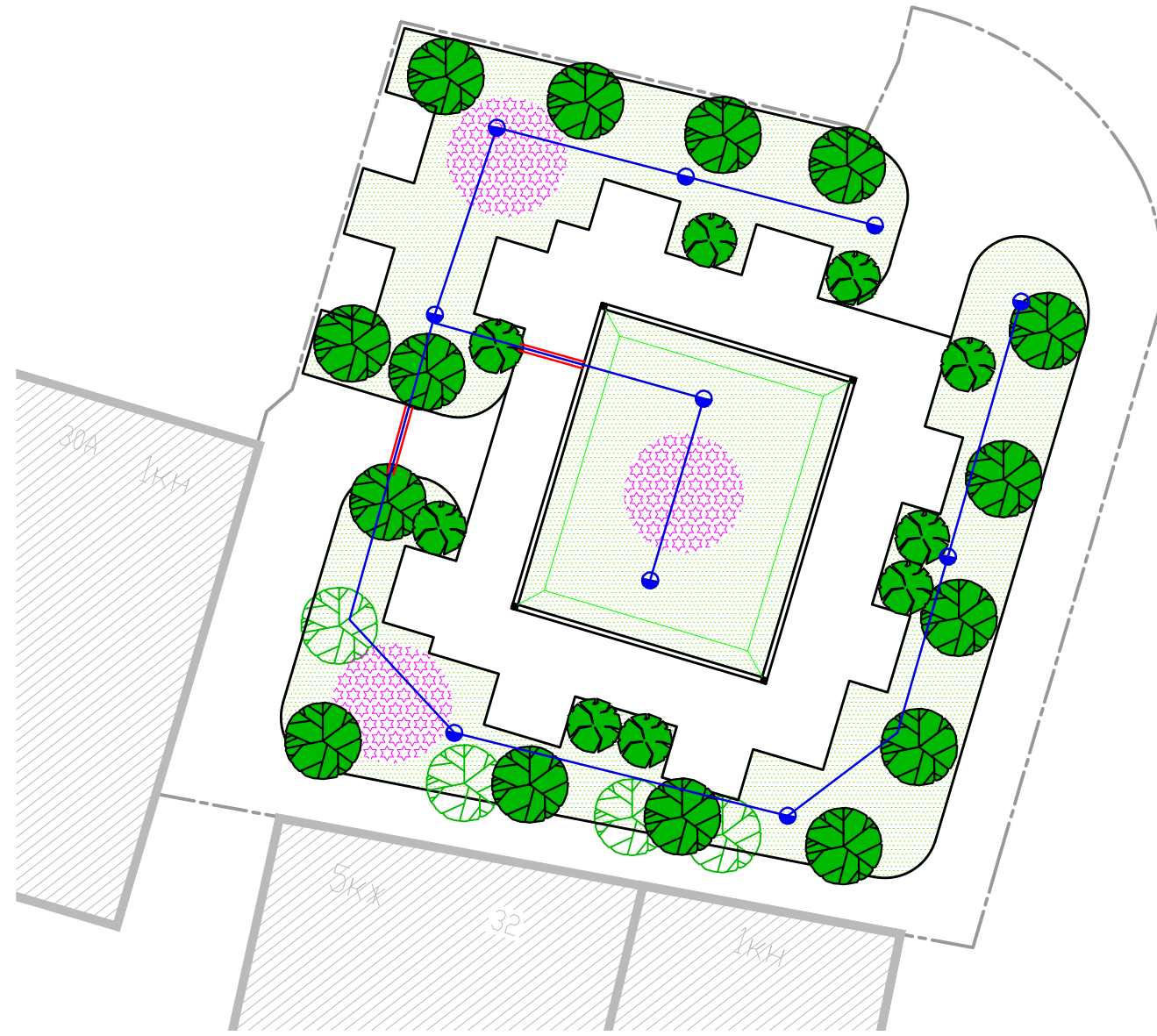


Условные обозначения	
Обозначение	Наименование
- - - - -	Граница участка проектирования
▨	Существующие здания и сооружения
—	Проектируемый бортовой камень
—○—	Проектируемое ограждение
①	Экспликация элементов благоустройства

Спецификация элементов благоустройства		
№ п/п	Наименование	Кол-во, шт.
1	Надпись "Кизилюрт"	1
2	Скамейка	4
3	Урна	4
4	Опора наружного освещения h=4м.	9
5	Опора наружного освещения h=7м.	2
6	Тротуарный светильник	18
7	Газонный светильник	4
8	Скамья с навесом	6
Итого		48
9	Подпорная стенка шир.=0,2м, h=0,5м.	44 м.п.
10	Ограждение газона	123 м.п.

Согласовано	
Изм.	Дата
Инв. N подл.	Взам. инв. N

Изм.	Кол.уч.	Лист	Издок.	Подп.	Дата	Республика Дагестан, г. Кизилюрт, угол пр. И. Шамиля и ул. Гагарина		
Рук. группы	ГИП	Инженер	Проверил	Н.контр.	Благоустройство сквера			
						РД	8	12
						Разбивочный план установки МАФ М 1:250		



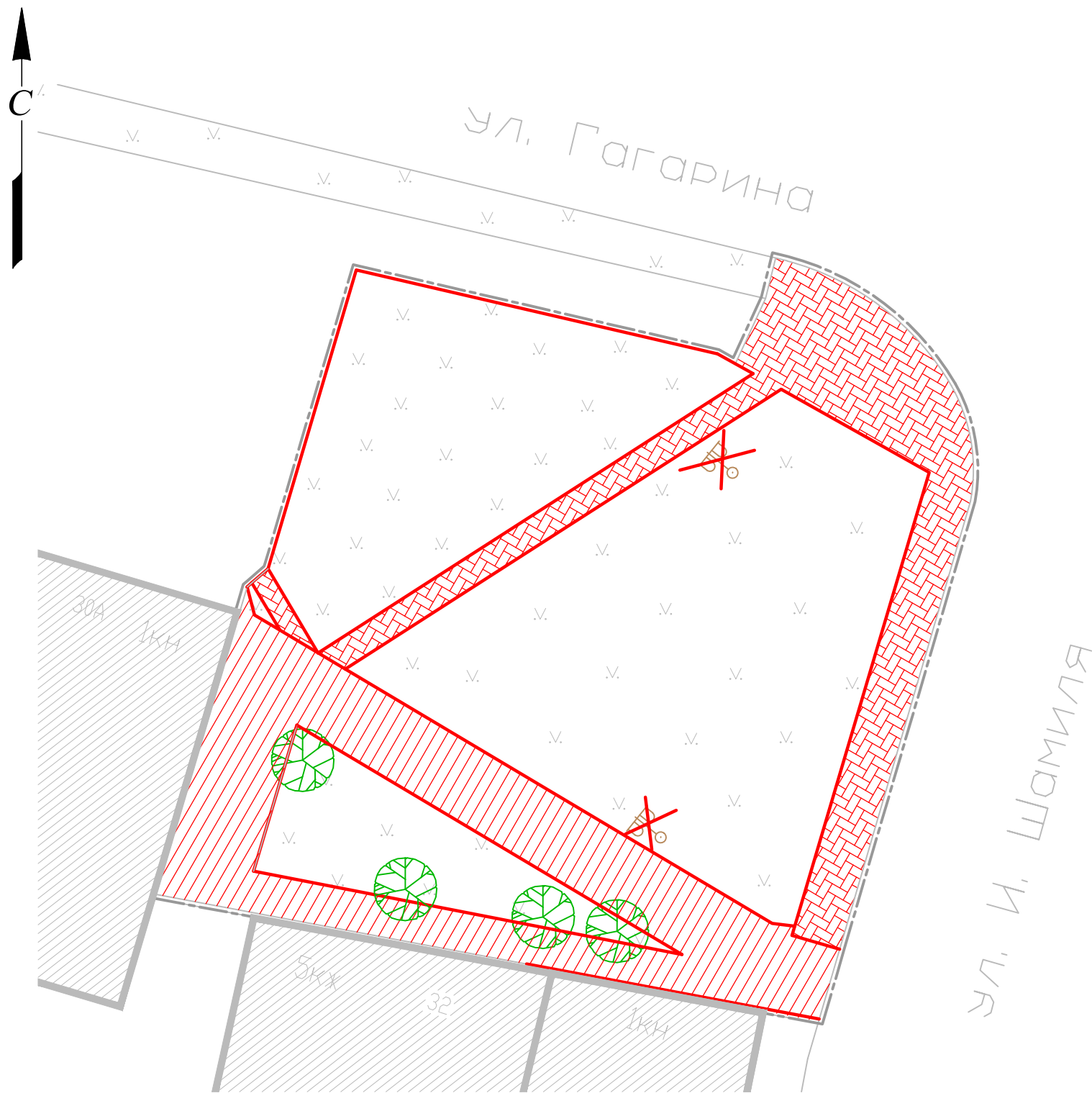
Технико-экономические показатели		
№ п/п	Наименование	Площадь, м ²
1	Общая площадь	930
2	Площадь проектируемых покрытий, в т.ч.	432
	- тип 2 (мощение брусчаткой)	180
	- тип 2.1 (мощение брусчаткой)	252
3	Проектируемый цветник	48
4	Газон существующий	450

Условные обозначения	
Обозначение	Наименование
--- ---	Граница участка проектирования
▨	Существующие здания и сооружения
▨ (pink pattern)	Проектируемый цветник
▨ (green)	Газон
—	Проектируемый бортовой камень
⊙ (green)	Существующие зеленые насаждения
⊙ (green)	Проектируемые зеленые насаждения
⊙ (blue)	Гидророзетка (гидранта полива)
— (blue)	Труба
— (red)	Закладная под мощения

Спецификация элементов полива		
№ п/п	Наименование	Кол-во, шт.
1	Гидророзетка (гидранта полива)	10
	Итого	10
2	Труба	93м.п.
3	Закладная под мощения	5.2м.п.

Согласовано	
Инв. N подл.	Взам.инв. N
Подп. и дата	

					Республика Дагестан, г. Кизилюрт, угол пр. И. Шамиля и ул. Гагарина				
Изм.	Кол.уч	Лист	Лдок.	Подп.	Дата	Благоустройство сквера	Стадия	Лист	Листов
							РД	9	12
Рук. группы						План организации полива М 1:250			
ГИП									
Инженер									
Проверил									
Н.контр.									



Технико-экономические показатели		
№ п/п	Наименование	Площадь, м ²
1	Общая площадь	930
2	Площадь проектируемых покрытий, в т.ч.	432
	- тип 2 (мощение брусчаткой)	180
	- тип 2.1 (мощение брусчаткой)	252
3	Проектируемый цветник	48
4	Газон существующий	450

Условные обозначения	
Обозначение	Наименование
-----	Граница участка проектирования
	Существующие здания и сооружения
	Демонтируемые покрытия (асфальтобетон)
	Демонтируемые покрытия (мощение плиткой)
	Существующие зеленые насаждения
	Существующие элементы благоустройства, подлежащие демонтажу
—	Демонтаж бортового камня

Демонтажная ведомость		
№ п/п	Наименование	Кол-во, шт.
1	Опора наружного освещения	2
Итого		2
2	Демонтаж покрытий из тротуарной плитки	141м ²
3	Демонтаж покрытий из асфальтобетона	188м ²
4	Демонтаж бортового камня	213м.п.

Ведомость тротуаров, дорожек и площадок			
Поз.	Наименование	Тип покрытия	Площадь покрытия, м ²
1	Мощение плиткой	тип 2	467
	итого		467
Ведомость бортовых камней			
Поз.	Наименование	Длина, м.п.	
2	Бортовой камень БР100.20.15	201	

Изм.	Кол.уч	Лист	Идок.	Подп.	Дата	Республика Дагестан, г. Кизилюрт, угол пр. И. Шамиля и ул. Гагарина			
Рук. группы						Благоустройство сквера	Стадия	Лист	Листов
ГИП							РД	11	12
Инженер						Схема демонтажа М 1:250			
Проверил									
Н.контр.									

Согласовано			
Взам. инв. N			
Подп. и дата			
Инв. N подл.			

